



KOUPELNOVÁ OTOPNÁ TĚLESA

DESIGNOVÁ TĚLESA

TECHNICKÝ CENÍK

NERIET s.r.o., Nádražní 574/78, 691 72 Klobouky u Brna, www.neriet.cz, info@neriet.cz, +420 519 361 421

PLATNOST: od 1. 4. 2018

Obsah

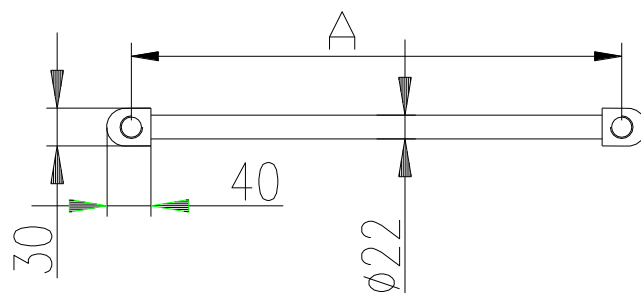
PRIMO-N	3
PRIMO-N/MM	4
PRIMO RONDO-N	4
PRIMO RONDO-N/MM	5
ELLIOT-N/MM	6
ELLIOT LUX-N	6
ELLIOT LUX-N/MM	6
PARIS RONDO-N	7
PARIS RONDO-N/MM	7
PARIS-N	8
PARIS-N/MM	8
TROPIC-N	9
TROPIC-N/MM	9
DIANA-N	10
NEPTUN-N	10
QUADRO DUO-N/MM	10
APOLON-N	11
LYRA-N	11
CAPRI	12
DRAKO	12
SORENTO	13
NEREZ	13
CENTAUR	13
ALGARVE -N	14
ELEKTRICKÉ TOPNÉ TĚLESO	15
PŘÍSLUŠENSTVÍ	16

PRIMO-N

PRIMO-N (RAL 9016)

Typ	Výška (mm)	Šířka (mm)	Tep. výkon 75/65°C	Topná tyč	Cena Kč
NP-03-400.0764-44-01	764	400	287 W	200 W	1 286 Kč
NP-03-500.0764-44-01	764	500	344 W	300 W	1 334 Kč
NP-03-600.0764-44-01	764	600	400 W	300 W	1 387 Kč
NP-03-750.0764-44-01	764	750	485 W	400 W	1 515 Kč
NP-03-400.1160-44-01	1160	400	427 W	300 W	1 623 Kč
NP-03-500.1160-44-01	1160	500	510 W	400 W	1 675 Kč
NP-03-600.1160-44-01	1160	600	593 W	500 W	1 769 Kč
NP-03-750.1160-44-01	1160	750	717 W	600 W	1 924 Kč
NP-03-400.1424-44-01	1424	400	512 W	400 W	1 908 Kč
NP-03-500.1424-44-01	1424	500	610 W	500 W	1 972 Kč
NP-03-600.1424-44-01	1424	600	710 W	600 W	2 048 Kč
NP-03-750.1424-44-01	1424	750	856 W	700 W	2 213 Kč
NP-03-400.1732-44-01	1732	400	640 W	600 W	2 309 Kč
NP-03-500.1732-44-01	1732	500	766 W	700 W	2 393 Kč
NP-03-600.1732-44-01	1732	600	888 W	800 W	2 514 Kč
NP-03-750.1732-44-01	1732	750	1076 W	1000 W	2 673 Kč

Primo-N je klasické trubkové těleso s postranními profily ve tvaru tunelu v rovném provedení



Materiál:

Ocelový D-profil 30 x 40 x 1,5 mm

Ocelová trubka \varnothing 22 mm

Pozn: Pro jinou povrchovou úpravu než standardní RAL 9016 platí příplatek 30 % k cenikové ceně, pro **antracit** a další barvy mimo RAL příplatek 40%.

Připojení: na ústřední teplovodní systém nebo na elektrické či kombinované vytápění

PRIMO-N (CHROM)

Typ	Výška (mm)	Šířka (mm)	Tep. výkon 75/65°C	Topná tyč	Cena
NP-03-500.0764-07	764	500	227 W	200W	4 601 Kč
NP-03-600.0764-07	764	600	264 W	200 W	4 980 Kč
NP-03-500.1160-07	1160	500	337 W	200 W	6 248 Kč
NP-03-600.1160-07	1160	600	391 W	300 W	6 809 Kč
NP-03-500.1424-07	1424	500	403 W	300 W	7 095 Kč
NP-03-600.1424-07	1424	600	469 W	400 W	7 725 Kč
NP-03-500.1732-07	1732	500	506 W	400 W	8 647 Kč
NP-03-600.1732-07	1732	600	586 W	500 W	9 472 Kč

PRIMO-N/MM

PRIMO-N/MM (RAL 9016)

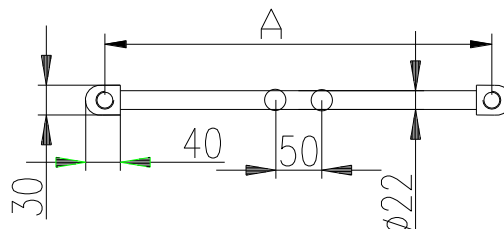
Typ	Výška (mm)	Šířka (mm)	Tep. výkon 75/65°C	Topná tyč	Cena
NP-03-400.0764-44-01+MM	764	400	287 W	200 W	1 607 Kč
NP-03-500.0764-44-01+MM	764	500	344 W	300 W	1 654 Kč
NP-03-600.0764-44-01+MM	764	600	400 W	300 W	1 708 Kč
NP-03-750.0764-44-01+MM	764	750	485 W	400 W	1 835 Kč
NP-03-400.1160-44-01+MM	1160	400	427 W	300 W	1 944 Kč
NP-03-500.1160-44-01+MM	1160	500	510 W	400 W	1 996 Kč
NP-03-600.1160-44-01+MM	1160	600	593 W	500 W	2 089 Kč
NP-03-750.1160-44-01+MM	1160	750	717 W	600 W	2 245 Kč
NP-03-400.1424-44-01+MM	1424	400	512 W	400 W	2 229 Kč
NP-03-500.1424-44-01+MM	1424	500	610 W	500 W	2 293 Kč
NP-03-600.1424-44-01+MM	1424	600	710 W	600 W	2 368 Kč
NP-03-750.1424-44-01+MM	1424	750	856 W	700 W	2 534 Kč
NP-03-400.1732-44-01+MM	1732	400	640 W	600 W	2 629 Kč
NP-03-500.1732-44-01+MM	1732	500	766 W	700 W	2 714 Kč
NP-03-600.1732-44-01+MM	1732	600	888 W	800 W	2 834 Kč
NP-03-750.1732-44-01+MM	1732	750	1076 W	1000 W	2 993 Kč

Pozn: Pro jinou povrchovou úpravu než standardní RAL 9016 platí příplatek 30 % k ceníkové ceně, pro **antracit** a další barvy mimo RAL příplatek 40%.

PRIMO-N/MM (CHROM)

Typ	Výška (mm)	Šířka (mm)	Tep. výkon 75/65°C	Topná tyč	Cena
NP-03-500.0764-07+MM	764	500	227 W	200 W	4 906 Kč
NP-03-600.0764-07+MM	764	600	264 W	200 W	5 285 Kč
NP-03-500.1160-07+MM	1160	500	337 W	200 W	6 552 Kč
NP-03-600.1160-07+MM	1160	600	391 W	300 W	7 113 Kč
NP-03-500.1424-07+MM	1424	500	403 W	300 W	7 400 Kč
NP-03-600.1424-07+MM	1424	600	469 W	400 W	8 030 Kč
NP-03-500.1732-07+MM	1732	500	506 W	400 W	8 951 Kč
NP-03-600.1732-07+MM	1732	600	586 W	500 W	9 776 Kč

Primo-N/MM je klasické trubkové těleso s postranními profily ve tvaru tunelu v rovném provedení se středovým připojením.



Materiál:

Ocelový D-profil 30 x 40 x 1,5 mm

Ocelová trubka Ø 22 mm

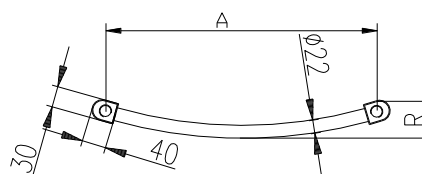
Připojení: na ústřední teplovodní systém nebo na elektrické či kombinované vytápění

PRIMO RONDO-N

PRIMO RONDO-N (RAL 9016)

Typ	Výška (mm)	Šířka (mm)	Tep. výkon 75/65°C	Topná tyč	Cena
NR-03-400.0764-44-01	764	400	287 W	200 W	1 423 Kč
NR-03-500.0764-44-01	764	500	344 W	300 W	1 476 Kč
NR-03-600.0764-44-01	764	600	400 W	300 W	1 530 Kč
NR-03-750.0764-44-01	764	750	485 W	400 W	1 658 Kč
NR-03-400.1160-44-01	1160	400	427 W	300 W	1 811 Kč
NR-03-500.1160-44-01	1160	500	510 W	400 W	1 889 Kč
NR-03-600.1160-44-01	1160	600	593 W	500 W	1 980 Kč
NR-03-750.1160-44-01	1160	750	717 W	600 W	2 133 Kč
NR-03-400.1424-44-01	1424	400	512 W	400 W	2 131 Kč
NR-03-500.1424-44-01	1424	500	610 W	500 W	2 196 Kč
NR-03-600.1424-44-01	1424	600	710 W	600 W	2 283 Kč
NR-03-750.1424-44-01	1424	750	856 W	700 W	2 497 Kč
NR-03-400.1732-44-01	1732	400	640 W	600 W	2 565 Kč
NR-03-500.1732-44-01	1732	500	766 W	700 W	2 645 Kč
NR-03-600.1732-44-01	1732	600	888 W	800 W	2 778 Kč
NR-03-750.1732-44-01	1732	750	1076 W	1000 W	2 938 Kč

Primo Rondo-N je klasické trubkové těleso s postranními profily ve tvaru tunelu v prohnutém provedení.



Materiál:

Ocelový D-profil 30 x 40 x 1,5 mm

Ocelová trubka Ø 22 mm

Připojení: na ústřední teplovodní systém nebo na elektrické či kombinované vytápění

kombinované vytápění

Pozn: Pro jinou povrchovou úpravu než standardní RAL 9016 platí příplatek 30 % k ceníkové ceně, pro **antracit** a další barvy mimo RAL příplatek 40%.

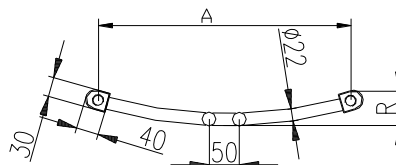
PRIMO RONDO-N (CHROM)

Typ	Výška (mm)	Šířka (mm)	Tep. výkon 75/65°C	Topná tyč	Cena
NR-03-500.0764-07	764	500	227 W	200W	4 828 Kč
NR-03-600.0764-07	764	600	264 W	200 W	5 212 Kč
NR-03-500.1160-07	1160	500	337 W	200 W	6 542 Kč
NR-03-600.1160-07	1160	600	391 W	300 W	7 107 Kč
NR-03-500.1424-07	1424	500	403 W	300 W	7 425 Kč
NR-03-600.1424-07	1424	600	469 W	400 W	8 167 Kč
NR-03-500.1732-07	1732	500	506 W	400 W	9 023 Kč
NR-03-600.1732-07	1732	600	586 W	500 W	9 868 Kč

PRIMO RONDO-N/MM
PRIMO RONDO-N/MM (RAL 9016)

Typ	Výška (mm)	Šířka (mm)	Tep. výkon 75/65°C	Topná tyč	Cena
NR-03-400.0764-44-01+MM	764	400	287 W	200 W	1 744 Kč
NR-03-500.0764-44-01+MM	764	500	344 W	300 W	1 796 Kč
NR-03-600.0764-44-01+MM	764	600	400 W	300 W	1 851 Kč
NR-03-750.0764-44-01+MM	764	750	485 W	400 W	1 979 Kč
NR-03-400.1160-44-01+MM	1160	400	427 W	300 W	2 131 Kč
NR-03-500.1160-44-01+MM	1160	500	510 W	400 W	2 209 Kč
NR-03-600.1160-44-01+MM	1160	600	593 W	500 W	2 300 Kč
NR-03-750.1160-44-01+MM	1160	750	717 W	600 W	2 454 Kč
NR-03-400.1424-44-01+MM	1424	400	512 W	400 W	2 452 Kč
NR-03-500.1424-44-01+MM	1424	500	610 W	500 W	2 516 Kč
NR-03-600.1424-44-01+MM	1424	600	710 W	600 W	2 603 Kč
NR-03-750.1424-44-01+MM	1424	750	856 W	700 W	2 817 Kč
NR-03-400.1732-44-01+MM	1732	400	640 W	600 W	2 886 Kč
NR-03-500.1732-44-01+MM	1732	500	766 W	700 W	2 965 Kč
NR-03-600.1732-44-01+MM	1732	600	888 W	800 W	3 099 Kč
NR-03-750.1732-44-01+MM	1732	750	1076 W	1000 W	3 258 Kč

Primo Rondo-N/MM je klasické trubkové těleso s postranními profily ve tvaru tunelu v prohnutém provedení se středovým připojením.


Materiál:

Ocelový D-profil 30 x 40 x 1,5 mm

Ocelová trubka Ø 22 mm

Připojení: na ústřední teplovodní systém nebo na elektrické či kombinované vytápění

Pozn: Pro jinou povrchovou úpravu než standardní RAL 9016 platí příplatek 30 % k ceníkové ceně, pro antracit a další barvy mimo RAL příplatek 40%.

PRIMO RONDO-N/MM (CHROM)

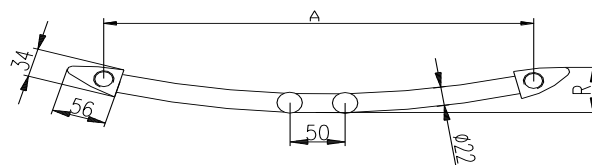
Typ	Výška (mm)	Šířka (mm)	Tep. výkon 75/65°C	Topná tyč	Cena
NR-03-500.0764-44-07+MM	764	500	227 W	200W	5 132 Kč
NR-03-600.0764-44-07+MM	764	600	264 W	200 W	5 517 Kč
NR-03-500.1160-44-07+MM	1160	500	337 W	200 W	6 847 Kč
NR-03-600.1160-44-07+MM	1160	600	391 W	300 W	7 412 Kč
NR-03-500.1424-44-07+MM	1424	500	403 W	300 W	7 729 Kč
NR-03-600.1424-44-07+MM	1424	600	469 W	400 W	8 471 Kč
NR-03-500.1732-44-07+MM	1732	500	506 W	400 W	9 328 Kč
NR-03-600.1732-44-07+MM	1732	600	586 W	500 W	10 172 Kč

ELLIOT-N/MM

ELLIOT-N/MM (RAL 9016)					
Typ	Výška (mm)	Šířka (mm)	Tep. výkon 75/65°C	Topná tyč	Cena
NE-03-500.0780-40-01+MM	780	500	453 W	300 W	2 491 Kč
NE-03-600.0780-40-01+MM	780	600	529 W	300 W	2 548 Kč
NE-03-750.0780-40-01+MM	780	750	628 W	400 W	2 681 Kč
NE-03-500.1180-40-01+MM	1180	500	675 W	600 W	2 999 Kč
NE-03-600.1180-40-01+MM	1180	600	789 W	600 W	3 096 Kč
NE-03-750.1180-40-01+MM	1180	750	954 W	700 W	3 288 Kč
NE-03-900.1180-40-01+MM	1180	900	1116 W	500 W	3 442 Kč
NE-03-500.1700-40-01+MM	1700	500	992 W	700 W	3 853 Kč
NE-03-600.1700-40-01+MM	1700	600	1159 W	900W	3 987 Kč
NE-03-750.1700-40-01+MM	1700	750	1400 W	1000 W	4 190 Kč
NE-03-900.1700-40-01+MM	1700	900	1630 W	1000 W	4 405 Kč

Pozn: Pro jinou povrchovou úpravu než standardní RAL 9016 platí příplatek 30 % k cenikové ceně, pro **antracit** a další barvy mimo RAL příplatek 40%.

Elliot-N/MM je elegantní trubkové těleso s trojúhelníkovým profilem v prohnutém provedení se středovým připojením.



Materiál:

Ocelový trojúhelníkový profil 34 x 56 x 2 mm

Ocelová trubka \varnothing 22 mm

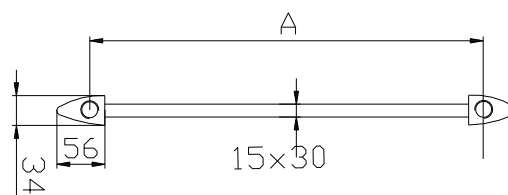
Připojení: na ústřední teplovodní systém nebo na elektrické či kombinované vytápění.

ELLIOT LUX-N

ELLIOT LUX-N (RAL 9016)					
Typ	Výška (mm)	Šířka (mm)	Tep. výkon 75/65°C	Topná tyč	Cena
NE-04-500.0944-48-01	944	500	502 W	500 W	2 301 Kč
NE-04-600.0944-48-01	944	600	600 W	600 W	2 384 Kč
NE-04-500.1232-48-01	1232	500	635 W	600 W	2 757 Kč
NE-04-600.1232-48-01	1232	600	765 W	700 W	2 866 Kč
NE-04-500.1712-48-01	1712	500	881 W	800 W	3 652 Kč
NE-04-600.1712-48-01	1712	600	1055 W	1000 W	3 910 Kč

Pozn: Pro jinou povrchovou úpravu než standardní RAL 9016 platí příplatek 30 % k cenikové ceně, pro **antracit** a další barvy mimo RAL příplatek 40%.

Elliot Lux-N je moderní těleso v elegantním designu s trojúhelníkovým profilem a plochooávnou trubkou.



Materiál:

Ocelový trojúhelníkový profil 34 x 56 x 2 mm

Ocelová trubka: 30 x 15 x 1,2 mm (plochooávná)

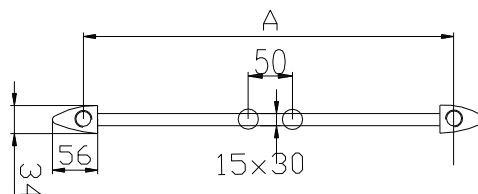
Připojení: na ústřední teplovodní systém nebo na elektrické či kombinované vytápění.

ELLIOT LUX-N/MM

ELLIOT LUX-N/MM (RAL 9016)					
Typ	Výška (mm)	Šířka (mm)	Tep. výkon 75/65°C	Topná tyč	Cena
NE-04-500.0944-48-01+MM	944	500	502 W	500 W	3 299 Kč
NE-04-600.0944-48-01+MM	944	600	600 W	600 W	3 382 Kč
NE-04-500.1232-48-01+MM	1232	500	635 W	600 W	3 756 Kč
NE-04-600.1232-48-01+MM	1232	600	765 W	700 W	3 865 Kč
NE-04-500.1712-48-01+MM	1712	500	881 W	800 W	4 651 Kč
NE-04-600.1712-48-01+MM	1712	600	1055 W	1000 W	4 908 Kč

Pozn: Pro jinou povrchovou úpravu než standardní RAL 9016 platí příplatek 30 % k cenikové ceně, pro **antracit** a další barvy mimo RAL příplatek 40%.

Elliot Lux-N je moderní těleso v elegantním designu s trojúhelníkovým profilem a plochooávnou trubkou se středovým připojením.



Materiál:

Ocelový trojúhelníkový profil 34 x 56 x 1,5 mm

Ocelová trubka: 30 x 15 x 1,2 mm (plochooávná)

Připojení: na ústřední teplovodní systém nebo na elektrické či kombinované vytápění.

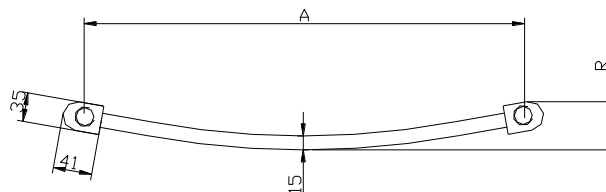
PARIS RONDO-N

PARIS RONDO-N (RAL 9016)

Typ	Výška (mm)	Šířka (mm)	Tep. výkon 75/65°C	Topná tyč	Cena
NS-24-500.0944-48-01	944	500	638 W	500 W	2 267 Kč
NS-24-600.0944-48-01	944	600	762 W	500 W	2 350 Kč
NS-24-500.1232-48-01	1232	500	806 W	600 W	2 729 Kč
NS-24-600.1232-48-01	1232	600	972 W	700 W	2 839 Kč
NS-24-500.1712-48-01	1712	500	1119 W	800 W	3 641 Kč
NS-24-600.1712-48-01	1712	600	1340 W	1000 W	3 808 Kč

Pozn: Pro jinou povrchovou úpravu než standardní RAL 9016 platí příplatek 30 % k cenkové ceně, pro **antracit** a další barvy mimo RAL příplatek 40%.

Paris Rondo-N je elegantní těleso v prohnutém provedení, který zaujme plochooávnou trubkou. Oblíbený i v programu chrom.



Materiál:

Ocelový profil: 35 x 41 x 1,5 mm

Ocelová trubka: 30 x 15 x 1,2 mm (plochooávná)

Připojení: na ústřední teplovodní systém nebo na elektrické či kombinované vytápění.

PARIS RONDO-N (CHROM)

Typ	Výška (mm)	Šířka (mm)	Tep. výkon 75/65°C	Topná tyč	Cena
NS-24-500.0944-48-07	944	500	419 W	300 W	8 140 Kč
NS-24-600.0944-48-07	944	600	504 W	300 W	8 592 Kč
NS-24-500.1232-48-07	1232	500	527 W	300 W	10 069 Kč
NS-24-600.1232-48-07	1232	600	658 W	400 W	10 599 Kč
NS-24-500.1712-48-07	1712	500	732 W	600 W	15 163 Kč
NS-24-600.1712-48-07	1712	600	876 W	700 W	16 284 Kč

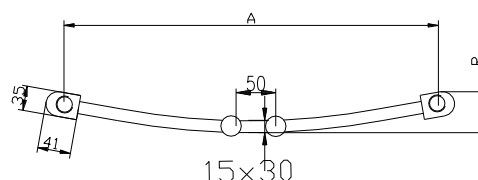
PARIS RONDO-N/MM

PARIS RONDO-N/MM (RAL 9016)

Typ	Výška (mm)	Šířka (mm)	Tep. výkon 75/65°C	Topná tyč	Cena
NS-24-500.0944-48-01+MM	944	500	638 W	500 W	2 588 Kč
NS-24-600.0944-48-01+MM	944	600	762 W	500 W	2 671 Kč
NS-24-500.1232-48-01+MM	1232	500	806 W	600 W	3 051 Kč
NS-24-600.1232-48-01+MM	1232	600	972 W	700 W	3 160 Kč
NS-24-500.1712-48-01+MM	1712	500	1119 W	800 W	3 962 Kč
NS-24-600.1712-48-01+MM	1712	600	1340 W	1000 W	4 130 Kč

Pozn: Pro jinou povrchovou úpravu než standardní RAL 9016 platí příplatek 30 % k cenkové ceně, pro **antracit** a další barvy mimo RAL příplatek 40%.

Paris Rondo-N/MM je elegantní těleso v prohnutém provedení se středovým připojením, který zaujme plochooávnou trubkou.



Materiál:

Ocelový profil: 35 x 41 x 1,5 mm

Ocelová trubka: 30 x 15 x 1,2 mm (plochooávná)

Připojení: na ústřední teplovodní systém nebo na elektrické či kombinované vytápění.

PARIS-N

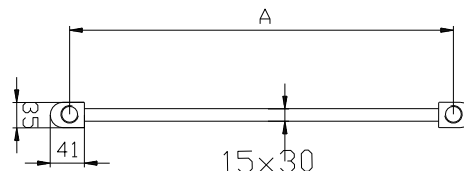
PARIS-N (RAL 9016)					
Typ	Výška	Šířka	Tep. výkon 75/65°C	Topná tyč	Cena
NS-04-500.0944-48-01	944	500	638 W	500 W	2 107 Kč
NS-04-600.0944-48-01	944	600	762 W	500 W	2 190 Kč
NS-04-500.1232-48-01	1232	500	806 W	600 W	2 529 Kč
NS-04-600.1232-48-01	1232	600	972 W	700 W	2 638 Kč
NS-04-500.1712-48-01	1712	500	1119 W	800 W	3 367 Kč
NS-04-600.1712-48-01	1712	600	1340 W	1000 W	3 534 Kč

Pozn: Pro jinou povrchovou úpravu než standardní RAL 9016 platí příplatek

PARIS -N (CHROM)					
Typ	Výška (mm)	Šířka (mm)	Tep. výkon 75/65°C	Topná tyč	Cena
NS-04-500.0944-48-07	944	500	419 W	300 W	7 815 Kč
NS-04-600.0944-48-07	944	600	504 W	300 W	8 269 Kč
NS-04-500.1232-48-07	1232	500	527 W	300 W	9 660 Kč
NS-04-600.1232-48-07	1232	600	658 W	400 W	10 220 Kč
NS-04-500.1712-48-07	1712	500	732 W	600 W	14 591 Kč
NS-04-600.1712-48-07	1712	600	876 W	700 W	15 713 Kč

30 % k cenikové ceně, pro **antracit** a další barvy mimo RAL příplatek 40%.

Paris -N je elegantní těleso v rovném provedení, který zaujme plochooávnou trubkou. Oblíbený i v programu chrom.



Materiál:

Ocelový profil: 35 x 41 x 1,5 mm

Ocelová trubka: 30 x 15 x 1,2 mm (plochooávná)

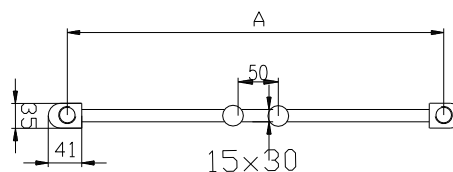
Připojení: na ústřední teplovodní systém nebo na elektrické či kombinované vytápění.

PARIS-N/MM

PARIS-N/MM (RAL 9016)					
Typ	Výška	Šířka	Tep. výkon 75/65°C	Topná tyč	Cena
NS-04-500.0944-48-01+MM	944	500	638 W	500 W	2 428 Kč
NS-04-600.0944-48-01+MM	944	600	762 W	500 W	2 511 Kč
NS-04-500.1232-48-01+MM	1232	500	806 W	600 W	2 850 Kč
NS-04-600.1232-48-01+MM	1232	600	972 W	700 W	2 960 Kč
NS-04-500.1712-48-01+MM	1712	500	1119 W	800 W	3 688 Kč
NS-04-600.1712-48-01+MM	1712	600	1340 W	1000 W	3 856 Kč

Pozn: Pro jinou povrchovou úpravu než standardní RAL 9016 platí příplatek 30 % k cenikové ceně, pro **antracit** a další barvy mimo RAL příplatek 40%.

Paris -N je elegantní těleso v rovném provedení se středovým připojením, který zaujme plochooávnou trubkou.



Materiál:

Ocelový profil: 35 x 41 x 1,5 mm

Ocelová trubka: 30 x 15 x 1,2 mm (plochooávná)

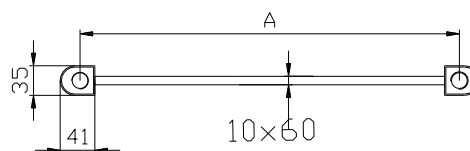
Připojení: na ústřední teplovodní systém nebo na elektrické či kombinované vytápění.

TROPIC-N

TROPIC-N (RAL 9016)					
Typ	Výška (mm)	Šířka (mm)	Tep. výkon 75/65°C	Topná tyč	Cena
NT-05-500.0930-70-01	930	500	585 W	400 W	2 649 Kč
NT-05-600.0930-70-01	930	600	676 W	500 W	2 781 Kč
NT-05-500.1350-70-01	1350	500	840 W	600 W	3 459 Kč
NT-05-600.1350-70-01	1350	600	965 W	700 W	3 657 Kč
NT-05-500.1700-70-01	1700	500	1056 W	800 W	4 267 Kč
NT-05-600.1700-70-01	1700	600	1198 W	900 W	4 530 Kč

Pozn: Pro jinou povrchovou úpravu než standardní RAL 9016 platí příplatek 30 % k cenikové ceně, pro **antracit** a další barvy mimo RAL příplatek 40%.

TROPIC-N se vyznačuje neobvyklou konstrukcí- postranními svislými profily s oblou vnější stěnou a příčnými trubkami plochého tvaru.



Materiál:

Ocelový profil: 35 x 41 x 1,5 mm

Ocelová trubka: 60 x 10,4 x 2 mm (plochoová)

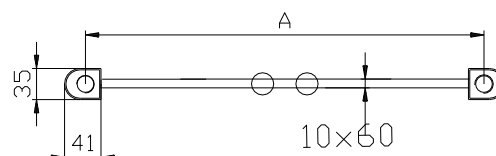
Připojení: na ústřední teplovodní systém nebo na elektrické či kombinované vytápění

TROPIC-N/MM

TROPIC-N/MM(RAL 9016)					
Typ	Výška (mm)	Šířka (mm)	Tep. výkon 75/65°C	Topná tyč	Cena
NT-05-500.0930-70-01+MM	930	500	585 W	400 W	2 956 Kč
NT-05-600.0930-70-01+MM	930	600	676 W	500 W	3 088 Kč
NT-05-500.1350-70-01+MM	1350	500	840 W	600 W	3 766 Kč
NT-05-600.1350-70-01+MM	1350	600	965 W	700 W	3 965 Kč
NT-05-500.1700-70-01+MM	1700	500	1056 W	800 W	4 575 Kč
NT-05-600.1700-70-01+MM	1700	600	1198 W	900 W	4 837 Kč

Pozn: Pro jinou povrchovou úpravu než standardní RAL 9016 platí příplatek 30 % k cenikové ceně, pro **antracit** a další barvy mimo RAL příplatek 40%.

TROPIC-N/MM se vyznačuje neobvyklou konstrukcí- postranními svislými profily s oblou vnější stěnou a příčnými trubkami plochého tvaru. Varianta se středovým připojením.



Materiál:

Ocelový profil: 35 x 41 x 1,5 mm

Ocelová trubka: 60 x 10,4 x 4 mm (plochoová)

Připojení: na ústřední teplovodní systém nebo na elektrické či kombinované vytápění

DIANA-N

DIANA-N (RAL 9016)

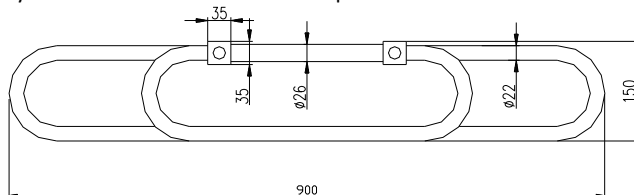
Typ	Výška (mm)	Šířka (mm)	Tep. výkon 75/65°C	Topná tyč	Cena
ND-03-900.0640-55-01	640	900	626 W	500 W	3 463 Kč

Pozn: Pro jinou povrchovou úpravu než standardní RAL 9016 platí příplatek 30 % k cenkové ceně, pro **antracit** a další barvy mimo RAL příplatek 40%.

DIANA-N (CHROM)

Typ	Výška (mm)	Šířka (mm)	Tep. výkon 75/65°C	Topná tyč	Cena
ND-03.900.0640-55-07	640	900	405 W	300 W	8 366 Kč

Diana-N je svým netradičním řešením vhodná pro malé prostory. Vyznačuje se malým rozměrem a vysokým tepelným výkonem. Možnost v chromovém provedení.



Materiál:

Ocelový profil: 35 x 35 x 1,5 mm

Ocelová trubka: 22 mm

Připojení: na ústřední teplovodní systém nebo na elektrické či kombinované vytápění

NEPTUN-N

NEPTUN-N (RAL 9016)

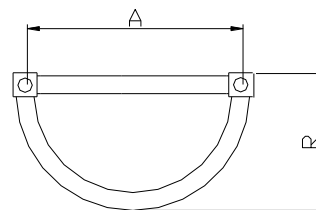
Typ	Výška (mm)	Šířka (mm)	Tep. výkon 75/65°C	Topná tyč	Cena
NN-01-350.0895-35-01	895	350	540 W	400 W	3 256 Kč
NN-01-350.1280-35-01	1280	350	757 W	500 W	3 729 Kč

Pozn: Pro jinou povrchovou úpravu než standardní RAL 9016 platí příplatek 30 % k cenkové ceně, pro **antracit** a další barvy mimo RAL příplatek 40%.

NEPTUN-N (CHROM)

Typ	Výška (mm)	Šířka (mm)	Tep. výkon 75/65°C	Topná tyč	Cena
NN-01-350.0895-35-07	895	350	351 W	200 W	9 793 Kč
NN-01-350.1280-35-07	1280	350	493 W	300 W	11 873 Kč

Neptun-N zaujme netradičním designem, díky kterému je vhodný do malých koupelen, kuchyní a předsíní. Elegantní je také v programu chrom.



Materiál:

Ocelový profil: 35 x 35 x 1,5 mm

Ocelová trubka: 26 x 1,2 mm

Připojení: na ústřední teplovodní systém nebo na elektrické či kombinované vytápění.

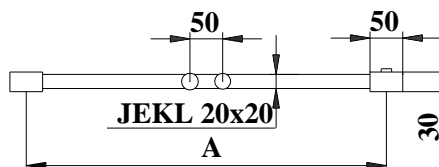
QUADRO DUO-N/MM

QUADRO DUO-N/MM (RAL 9016)

Typ	Výška (mm)	Šířka (mm)	Tep. výkon 75/65°C	Topná tyč	Cena
NC-D8-500.0740-40-01+MM	740	500	382 W	300 W	2 736 Kč
NC-D8-600.0740-40-01+MM	740	600	437 W	400 W	2 762 Kč
NC-D8-500.1140-40-01+MM	1140	500	634 W	500 W	3 347 Kč
NC-D8-600.1140-40-01+MM	1140	600	733 W	600 W	3 395 Kč
NC-D8-500.1700-40-01+MM	1700	500	951 W	800 W	3 762 Kč
NC-D8-600.1700-40-01+MM	1700	600	1096 W	900 W	3 815 Kč

Pozn: Pro jinou povrchovou úpravu než standardní RAL 9016 platí příplatek 30 % k cenkové ceně, pro **antracit** a další barvy mimo RAL příplatek 40%.

Quadro Duo-N/MM je netradiční koupelňové těleso tvořené čtvercovým profilem trubek se středovým připojením.



Materiál:

Ocelový profil: 50 x 30 x 1,5 mm

Ocelový profil: 20 x 20 mm

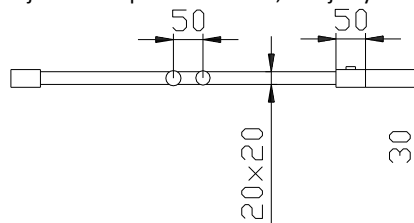
Připojení: na ústřední teplovodní systém nebo na elektrické či kombinované vytápění.

APOLON-N

APOLON-N (RAL 9016)					
Typové označení	výška H (mm)	šířka L (mm)	Tepl. Výkon (W)	Topná tyč	Cena
NP-D3-500.0800-36-01	800	500	663 W	2X400	5 675 Kč
NP-D3-600.0800-36-01	800	600	770 W	2X400	5 815 Kč
NP-D3-500.1268-36-01	1268	500	984 W	2X600	6 588 Kč
NP-D3-600.1268-36-01	1268	600	1170 W	2X600	6 762 Kč
NP-D3-500.1808-36-01	1808	500	1418 W	2X800	8 218 Kč
NP-D3-600.1808-36-01	1808	600	1681 W	2X800	8 470 Kč

Pozn: Pro jinou povrchovou úpravu než standardní RAL 9016 platí příplatek 30 % k ceníkové ceně, pro **antracit** a další barvy mimo RAL příplatek 40%.

Apolon-N se odlišuje již na první pohled. Jedná se o tzv. dvojité těleso, které je vhodné především tam, kde je výkon na prvním místě.



Materiál:

Ocelový profil: 30 x 40 x 1,5 mm

Ocelová trubka: 22 x 1,2 mm

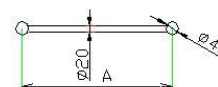
Připojení: na ústřední teplovodní systém nebo na elektrické či kombinované vytápění.

LYRA-N

LYRA-N (RAL 9016)					
Typ	Výška (mm)	Šířka (mm)	Tep. výkon 75/65°C	Topná tyč	Cena
NL-02-500.0780-60-01	780	500	336 W	300 W	1 295 Kč
NL-02-600.0780-60-01	780	600	430 W	300 W	1 351 Kč
NL-02-500.1140-60-01	1140	500	478 W	400 W	1 597 Kč
NL-02-600.1140-60-01	1140	600	611 W	400 W	1 651 Kč
NL-02-500.1680-60-01	1680	500	697 W	600 W	2 146 Kč
NL-02-600.1680-60-01	1680	600	892 W	800 W	2 231 Kč

Pozn: Pro jinou povrchovou úpravu než standardní RAL 9016 platí příplatek 30 % k ceníkové ceně, pro **antracit** a další barvy mimo RAL příplatek 40%.

LYRA-N se díky svému minimalistickému vzhledu hodí i do těch nejmodernějších interiérů. Vyráběná v provedení nerez, chrom a RAL.



Materiál:

Ocelový profil: \varnothing 40 mm

Ocelová trubka: \varnothing 20 mm

Připojení: na ústřední teplovodní systém nebo na elektrické či kombinované vytápění.

LYRA-N (nerez)					
Typ	Výška (mm)	Šířka (mm)	Tep. výkon 75/65°C	Topná tyč	Cena
NL-02-500.0780-60-77	780	500	262 W	200 W	6 347 Kč
NL-02-600.0780-60-77	780	600	300 W	200 W	6 662 Kč
NL-02-500.1140-60-77	1140	500	376 W	200 W	8 180 Kč
NL-02-600.1140-60-77	1140	600	435 W	300 W	8 659 Kč
NL-02-500.1680-60-77	1680	500	553 W	400 W	9 537 Kč
NL-02-600.1680-60-77	1680	600	654 W	400 W	10 190 Kč

LYRA-N (chrom)					
Typ	Výška (mm)	Šířka (mm)	Tep. výkon 75/65°C	Topná tyč	Cena
NL-02-500.0780-60-07	780	500	228 W	200 W	4 224 Kč
NL-02-600.0780-60-07	780	600	292 W	200 W	4 671 Kč
NL-02-500.1140-60-07	1140	500	325 W	300 W	5 493 Kč
NL-02-600.1140-60-07	1140	600	486 W	400 W	5 906 Kč
NL-02-500.1680-60-07	1680	500	474 W	400 W	7 060 Kč
NL-02-600.1680-60-07	1680	600	607 W	500 W	7 881 Kč

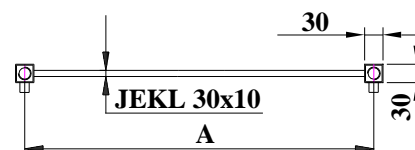
CAPRI

Capri (RAL 9016)

Typ	Výška (mm)	Šířka (mm)	Tep. výkon 75/65°C	Topná tyč	Cena
NC-08-500.0708-52-01	708	500	302 W	200 W	2 718 Kč
NC-08-500.1072-52-01	1072	500	453 W	400 W	2 957 Kč
NC-08-500.1436-52-01	1436	500	605 W	500 W	3 402 Kč
NC-08-500.1748-52-01	1748	500	733 W	600 W	3 709 Kč
NC-08-600.0708-52-01	708	600	350 W	300 W	2 809 Kč
NC-08-600.1072-52-01	1072	600	527 W	400 W	3 048 Kč
NC-08-600.1436-52-01	1436	600	704 W	600 W	3 493 Kč
NC-08-600.1748-52-01	1748	600	852 W	800 W	3 801 Kč

Pozn: Pro jinou povrchovou úpravu než standardní RAL 9016 platí příplatek 30 % k ceníkové ceně, pro **antracit** a další barvy mimo RAL příplatek 40%.

CAPRI je moderní těleso tvořené svislými čtvercovými a příčnými obdélníkovými profily s možným středovým připojením.


Materiál:

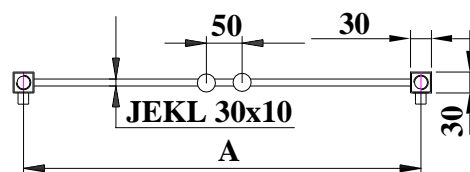
Ocelový profil: 30 x 30 x 1,5 mm

Ocelový profil: 30 x 10 mm

Připojení: na ústřední teplovodní systém nebo na elektrické či kombinované vytápění.

Capri MM (RAL 9016)

Typ	Výška (mm)	Šířka (mm)	Tep. výkon 75/65°C	Topná tyč	Cena
NC-08-500.0708-52-01+MM	708	500	302 W	200 W	3 053 Kč
NC-08-500.1072-52-01+MM	1072	500	453 W	400 W	3 293 Kč
NC-08-500.1436-52-01+MM	1436	500	605 W	500 W	3 737 Kč
NC-08-500.1748-52-01+MM	1748	500	733 W	600 W	4 045 Kč
NC-08-600.0708-52-01+MM	708	600	350 W	300 W	3 145 Kč
NC-08-600.1072-52-01+MM	1072	600	527 W	400 W	3 384 Kč
NC-08-600.1436-52-01+MM	1436	600	704 W	600 W	3 829 Kč
NC-08-600.1748-52-01+MM	1748	600	852 W	800 W	4 136 Kč



DRAKO

Drako (RAL 9016)

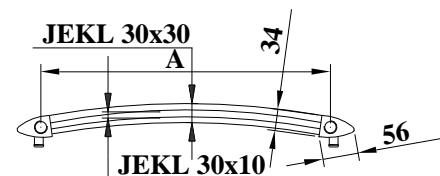
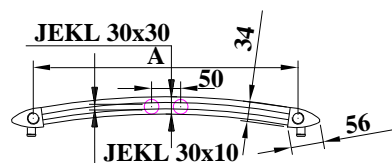
Typ	Výška (mm)	Šířka (mm)	Tep. výkon 75/65°C	Topná tyč	Cena
NE-08-542-0708-52-01	708	500	360 W	300 W	2 838 Kč
NE-08-542-1072-52-01	1072	500	541 W	500 W	3 199 Kč
NE-08-542-1436-52-01	1436	500	723 W	600 W	3 738 Kč
NE-08-542-1800-52-01	1748	500	904 W	800 W	4 438 Kč

Drako MM (RAL 9016)

Typ	Výška (mm)	Šířka (mm)	Tep. výkon 75/65°C	Topná tyč	Cena
NE-08-542-0708-52-01+MM	708	500	360 W	300 W	2 913 Kč
NE-08-542-1072-52-01+MM	1072	500	541 W	500 W	3 484 Kč
NE-08-542-1436-52-01+MM	1436	500	723 W	600 W	3 853 Kč
NE-08-542-1800-52-01+MM	1748	500	904 W	800 W	4 703 Kč

Pozn: Pro jinou povrchovou úpravu než standardní RAL 9016 platí příplatek 30 % k ceníkové ceně, pro **antracit** a další barvy mimo RAL příplatek 40%.

Drako je tradiční koupelnové těleso s trojúhelníkovým profilem v prohnutém provedení.


Materiál:

Ocelový trojúhelníkový profil: 34 x 56 x 2 mm

Ocelový profil: 30 x 10 mm, 30 x 30 mm

Připojení:

na ústřední teplovodní systém nebo na elektrické či kombinované vytápění.

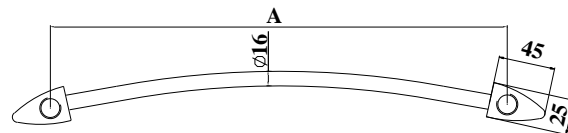
SORENTO

Sorento (RAL 9016)

Typové označení	výška H (mm)	šířka L (mm)	Tep. výkon 75/65°C	Topná tyč	cena
XU-89-450.0808-28-01	808	450	370 W	300 W	2 791 Kč
XU-89-600.0808-28-01	808	600	480 W	400 W	2 966 Kč
XU-89-750.0808-28-01	808	750	590 W	500 W	3 119 Kč
XU-89-450.1200-28-01	1200	450	554 W	500 W	3 616 Kč
XU-89-600.1200-28-01	1200	600	720 W	600 W	3 696 Kč
XU-89-750.1200-28-01	1200	750	885 W	800 W	3 936 Kč
XU-89-450.1788-28-01	1788	450	833 W	700 W	5 134 Kč
XU-89-600.1788-28-01	1788	600	1081 W	1000 W	5 361 Kč
XU-89-750.1788-28-01	1788	750	1330 W	1250 W	5 547 Kč

Pozn: Pro jinou povrchovou úpravu než standardní RAL 9016 platí příplatek 30 % k ceníkové ceně, pro **antracit** a další barvy mimo RAL příplatek 40%.

Sorento je tradiční koupelnové těleso s trojúhelníkovým profilem v prohnutém provedení.



Materiál:

Ocelový Δ profil: 25 x 45 mm

Ocelová trubka: \varnothing 16 mm

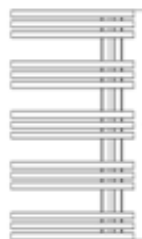
Připojení: na ústřední teplovodní systém nebo na elektrické či kombinované vytápění

NEREZ

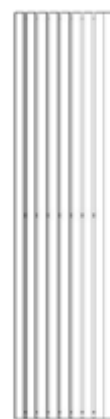
Nerezová designová tělesa zaujmou luxusním provedením a jsou vhodná i pro nejnáročnější zákazníky. Nabídka obsahuje tělesa Phoenix, Pegas a Lupus.

Nerez

Typové označení	název	výška H (mm)	šířka L (mm)	Tep. výkon 75/65°C	Topná tyč	Cena
PH-89-500.1000	Phoenix	1000	500	342 W	300 W	16 050 Kč
PH-89-500.1220	Phoenix	1220	500	410 W	300 W	19 361 Kč
PH-89-500.1440	Phoenix	1440	500	478 W	400 W	22 672 Kč
PH-89-500.1660	Phoenix	1660	500	547 W	500 W	25 983 Kč
PH-89-500.1880	Phoenix	1880	500	615 W	600 W	29 304 Kč
PE-89-390.1800	Pegas	1800	390	579 W	500 W	22 198 Kč
LU-89-370.1800	Lupus	1800	370	763 W	600 W	22 507 Kč



Phoenix



Pegas



Lupus

CENTAUR

Centaur (RAL 9016)

Typové označení	název	výška H (mm)	šířka L (mm)	Tep. výkon 75/65°C	Topná tyč	Cena
CT-89-500.1840	Centaur	1840	500	501 W	400 W	5 983 Kč



Centaur

ALGARVE -N

Algarve-N (RAL 9016)

Typové označení	výška H (mm)	šířka L (mm)	Tep. výkon 75/65°C	Hmotnost kg	cena
NT-05-600.0298-76-01	289	600	205 W	5,1	2 512 Kč
NT-05-900.0298-76-01	289	900	307 W	7,3	2 762 Kč
NT-05-1200.0298-76-01	289	1200	409 W	9,4	3 016 Kč
NT-05-1500.0298-76-01	289	1500	512 W	11,7	3 329 Kč
NT-05-1800.0298-76-01	289	1800	614 W	14,0	3 613 Kč
NT-05-600.0450-76-01	450	600	304 W	7,5	3 143 Kč
NT-05-900.0450-76-01	450	900	455 W	10,5	3 465 Kč
NT-05-1200.0450-76-01	450	1200	607 W	14,0	3 787 Kč
NT-05-1500.0450-76-01	450	1500	758 W	17,5	4 198 Kč
NT-05-1800.0450-76-01	450	1800	910 W	20,8	4 564 Kč
NT-05-600.0602-76-01	602	600	402 W	9,8	3 775 Kč
NT-05-900.0602-76-01	602	900	602 W	14,2	4 178 Kč
NT-05-1200.0602-76-01	602	1200	803 W	18,5	4 581 Kč
NT-05-1500.0602-76-01	602	1500	1004 W	23,1	5 089 Kč
NT-05-1800.0602-76-01	602	1800	1205 W	27,7	5 547 Kč

Algarve je moderní designové těleso, z plochých profilů, horizontálně orientované (podokenní), které umožňuje montáž i vertikálně.

Materiál:

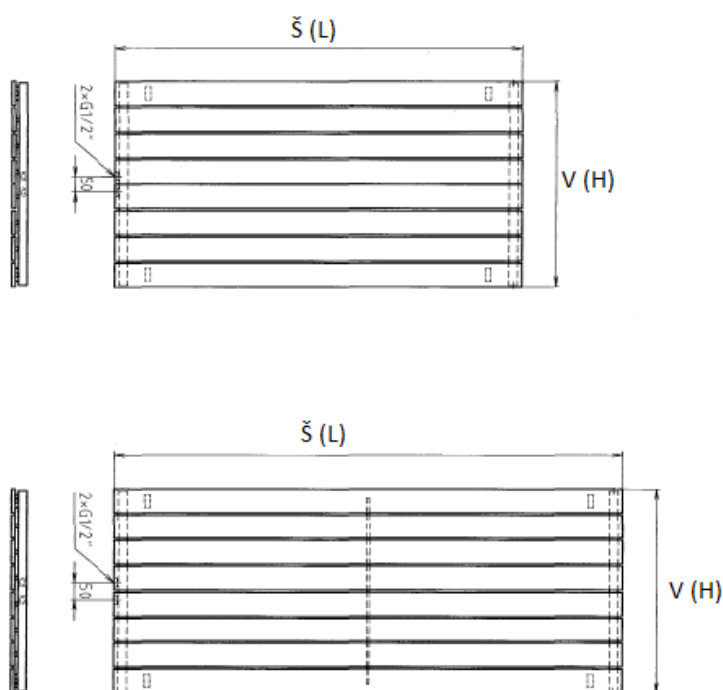
Ocelový profil: 70 x 11 mm

 Ocelová trubka: \varnothing 25 mm

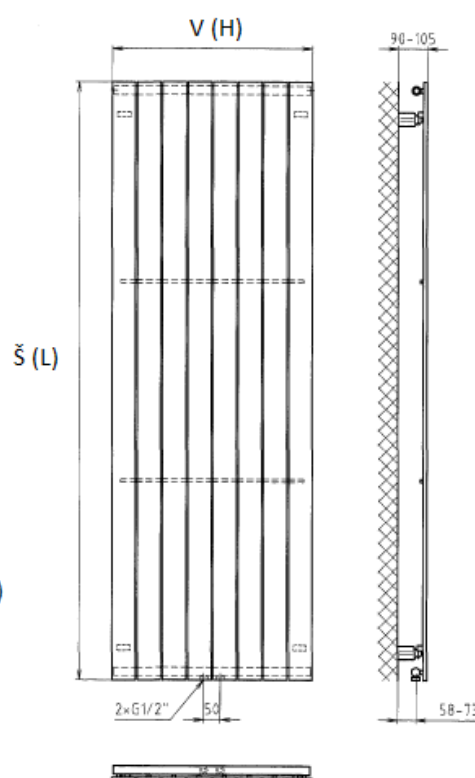
Připojení: na ústřední teplovodní systém

Pozn: Pro jinou povrchovou úpravu než standardní RAL 9016 platí příplatek 40 % k ceníkové ceně.

HORIZONTÁLNÍ montáž



VERTIKÁLNÍ montáž



ELEKTRICKÉ TOPNÉ TĚLESO

EL.05 je elektrické topné těleso s vinutou přívodní šňůrou v bílé barvě ukončené flexovanou vidlicí UNISCHUKO.

EL.05RE je elektrické topné těleso s vinutou přívodní šňůrou v bílé barvě ukončené speciální montovanou vidlicí UNISCHUKO s integrovaným regulátorem prostorové teploty a programem sušení, spínačem a signální diodou.

EL.05E je elektrické topné těleso s rovnou přívodní šňůrou v bílé nebo stříbrné barvě vhodné pro připojení přímo do svorkovnice v blízkosti radiátoru nebo dodatečnou montáž vidlice VS1 nebo vidlice s regulátorem R10A.

elektrické topné těleso					
typ	cena	typ	cena	typ	cena
EL.05 200 W	830 Kč	EL.05RE 200 W	1 690 Kč	EL.05E 200 W	830 Kč
EL.05 300 W	830 Kč	EL.05RE 300 W	1 690 Kč	EL.05E 300 W	830 Kč
EL.05 400 W	830 Kč	EL.05RE 400 W	1 690 Kč	EL.05E 400 W	830 Kč
EL.05 500 W	830 Kč	EL.05RE 500 W	1 690 Kč	EL.05E 500 W	830 Kč
EL.05 600 W	860 Kč	EL.05RE 600 W	1 720 Kč	EL.05E 600 W	860 Kč
EL.05 700 W	860 Kč	EL.05RE 700 W	1 720 Kč	EL.05E 700 W	860 Kč
EL.05 800 W	890 Kč	EL.05RE 800 W	1 750 Kč	EL.05E 800 W	890 Kč
EL.05 900 W	890 Kč	EL.05RE 900 W	1 750 Kč	EL.05E 900 W	890 Kč
EL.05 1000 W	890 Kč	EL.05RE 1000 W	1 750 Kč	EL.05E 1000 W	890 Kč
EL.05 1200 W	940 Kč	EL.05RE 1200 W	1 800 Kč	EL.05E 1200 W	940 Kč
EL.05 1350 W	940 Kč	EL.05RE 1350 W	1 800 Kč	EL.05E 1350 W	940 Kč

PŘÍSLUŠENSTVÍ

PŘÍSLUŠENSTVÍ				
	RAL 9016	RAL	chrom	nerez
Set A	127 Kč	X	262 Kč	X
Set B	155 Kč	X	337 Kč	X
Set C	127 Kč	X	262 Kč	X
Set D	152 Kč	X	337 Kč	X
Set E	332 Kč	398 Kč	622 Kč	X
Set F	365 Kč	517 Kč	819 Kč	X
Set E - Algarve	X	X	X	270 Kč
souprava uchycení do prostoru	1 307 Kč	1 568 Kč	2 011 Kč	
T-kus			110 Kč	
boční připojení	374 Kč	449 Kč	469 Kč	
opravné pero	85 Kč	110 Kč		
Regulátor R10A	750 Kč			
Regulátor RE10A	860 Kč			
Regulátor RE10A stříbrný	1050 Kč			
Vidlice VS1	140 Kč			

Kód	Název	RAL 9016	RALjiná	Nerez lesk/kartáč
DO001	Věšák kartáčovaná nerez			662 Kč
DO002	Věšák leštěná nerez			739 Kč
DO003	Madlo PRIMO 500	400 Kč	520 Kč	
DO004	Madlo PRIMO 600	400 Kč	520 Kč	X
DO009	Madlo Algarve 342 (298)			399 Kč
DO012	Madlo Algarve 512 (450)			450 Kč
DO013	Madlo Algarve 652 (602)			509 Kč
DO018	Madlo UNI 326 kartáč			1 196 Kč
DO017	Madlo UNI 326 lesk			1 382 Kč
DO0021	Madlo UNI 326 RAL		788 Kč	
DO0019	Madlo UNI 326 RAL 9016	603 Kč		
DO0015	Madlo UNI 478 kartáč			1 196 Kč
DO0014	Madlo UNI 478 lesk			1 382 Kč
DO0020	Madlo UNI 478 RAL		788 Kč	
DO0016	Madlo UNI 478 RAL 9016	603 Kč		
DO0022	Madlo CAPRI 500	963 Kč	1 252 Kč	
DO0023	Madlo CAPRI 600	1 016 Kč	1 321 Kč	
DO0024	Madlo DRAKO	1 123 Kč	1 460 Kč	

Pozn: Pro jinou povrchovou úpravu Madel PRIMO, CAPRI, DRAKO a UNI než je RAL (např. antracit, metalické barvy aj.) platí příplatek 40 % k ceníkové ceně RAL 9016.

Set A je určen pro tělesa typu Primo-N.

- plastový držák, 3 ks

Set B je určen pro tělesa typu Primo Rondo-N a TROPIC

- plastový držák, 4 ks

Set C je určen pro tělesa typu Paris-N, Elliot Lux-N.

- plastový držák, 3 ks

Set D je určen pro tělesa typu Paris Rondo-N.

- plastový držák, 4 ks

Set E je určen pro tělesa typu Elliot-N a APOLON

- kovový držák, 4 ks

Set F je určen pro tělesa typu Diana-N, Neptun-N.

- kovový držák, 3 ks

Set G – Algarve je určen pro tělesa Algarve-N

T-kus je pochromovaný přechodový díl pro kombinovaný ohřev radiátoru (tepl vodní-elektrický) určený pro všechny typy řady EL.05.

Regulátor RE10A je speciální vidlice UNISCHUKO s integrovaným regulátorem prostorové teploty, spínačem a signální diodou v bílé nebo stříbrné barvě určená pro montáž na typ EL.05E/EL.05E MgO.

Regulátor R10A je speciální vidlice UNISCHUKO s integrovaným regulátorem prostorové teploty, spínačem a signální diodou určená pro montáž na typ EL.05E/EL.05E MgO.

Vidlice VS1 je vidlice UNISCHUKO se spínačem a signální diodou v bílé barvě určená pro montáž na typ EL.05E, EL.05RK a EL.05INFRA.

Věšák kartáčovaná/leštěná nerez-vhodný na všechna koupelnová tělesa NERIET kromě Lyra-N.

Madlo PRIMO 500,600 - je vhodný na naše koupelnová tělesa Primo-N, Paris-N, Apolon-N a Elliot Lux – N

Madlo Algarve - nerezové příslušenství k vertikálnímu typu radiátoru Algarve-N v šířce 298 mm , 450 mm nebo 602 mm.

Madlo UNI - vhodné na naše koupelnová tělesa Primo-N, Elliot Lux-N, Paris-N, Tropic-N, Quadro Duo-N, Apolon-N, Algarve-N, provedení nerez kartáč, nerez leštěná a RAL a šíře 326 mm nebo 478 mm

Madlo CAPRI – vhodné na koupelnové těleso Capri, barva RAL 9016, šíře 500 mm nebo 600 mm

Madlo DRAKO - vhodné na koupelnové těleso Drako, barva RAL 9016