



**KOUPELNOVÁ OTOPNÁ TĚLESA**

**DESIGNOVÁ TĚLESA**

**TECHNICKÝ CENÍK**

NERIET s.r.o., Nádražní 574/78, 691 72 Klobouky u Brna, [www.neriet.cz](http://www.neriet.cz), [info@neriet.cz](mailto:info@neriet.cz), +420 519 361 421

PLATNOST: od 1. 10. 2019

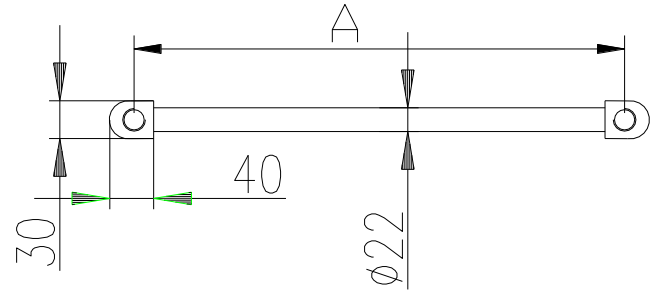
## Obsah

PRIMO-N .....	3
PRIMO RONDO-N .....	4
PRIMO RONDO-N/MM .....	4
ELLIOT-N/MM .....	5
ELLIOT LUX-N.....	5
ELLIOT LUX-N/MM .....	5
PARIS RONDO-N .....	6
PARIS RONDO-N/MM.....	6
PARIS-N .....	6
PARIS-N/MM .....	7
TROPIC-N.....	7
TROPIC-N/MM .....	7
DIANA-N .....	8
NEPTUN-N .....	8
QUADRO DUO-N/MM .....	8
APOLON-N.....	9
LYRA-N.....	9
CAPRI .....	10
DRAKO .....	10
NEREZ .....	11
CENTAUR .....	11
ALGARVE -N.....	12
ELEKTRICKÉ TOPNÉ TĚLESO.....	13
PŘÍPLATKY ZA BAREVNÉ PROVEDENÍ .....	13
PLNĚNÍ TĚLES .....	13
ZINKOVÁNÍ .....	13
PŘÍSLUŠENSTVÍ.....	14

## PRIMO-N

PRIMO-N (RAL 9016)					
Typ	Výška (mm)	Šířka (mm)	Tep. výkon 75/65°C	Topná tyč	Cena Kč
NP-03-400.0764-44-01	764	400	287 W	200 W	1 383 Kč
NP-03-500.0764-44-01	764	500	344 W	300 W	1 434 Kč
NP-03-600.0764-44-01	764	600	400 W	300 W	1 491 Kč
NP-03-750.0764-44-01	764	750	485 W	400 W	1 629 Kč
NP-03-400.1160-44-01	1160	400	427 W	300 W	1 745 Kč
NP-03-500.1160-44-01	1160	500	510 W	400 W	1 801 Kč
NP-03-600.1160-44-01	1160	600	593 W	500 W	1 902 Kč
NP-03-750.1160-44-01	1160	750	717 W	600 W	2 069 Kč
NP-03-400.1424-44-01	1424	400	512 W	400 W	2 052 Kč
NP-03-500.1424-44-01	1424	500	610 W	500 W	2 120 Kč
NP-03-600.1424-44-01	1424	600	710 W	600 W	2 202 Kč
NP-03-750.1424-44-01	1424	750	856 W	700 W	2 380 Kč
NP-03-400.1732-44-01	1732	400	640 W	600 W	2 483 Kč
NP-03-500.1732-44-01	1732	500	766 W	700 W	2 573 Kč
NP-03-600.1732-44-01	1732	600	888 W	800 W	2 703 Kč
NP-03-750.1732-44-01	1732	750	1076 W	1000 W	2 874 Kč

Primo-N je klasické trubkové těleso s postranními profily ve tvaru tunelu v rovném provedení



**Materiál:**

Ocelový D-profil 30 x 40 x 1,5 mm

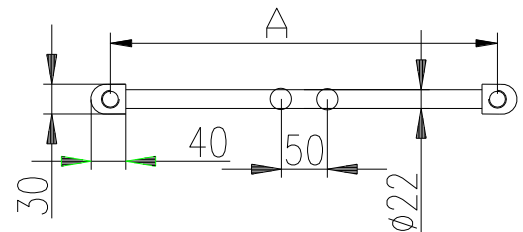
Ocelová trubka Ø 22 mm

**Připojení:** na ústřední teplovodní systém nebo na elektrické či kombinované vytápění

## PRIMO-N/MM

PRIMO-N/MM (RAL 9016)					
Typ	Výška (mm)	Šířka (mm)	Tep. výkon 75/65°C	Topná tyč	Cena
NP-03-400.0764-44-01+MM	764	400	287 W	200 W	1 728 Kč
NP-03-500.0764-44-01+MM	764	500	344 W	300 W	1 778 Kč
NP-03-600.0764-44-01+MM	764	600	400 W	300 W	1 837 Kč
NP-03-750.0764-44-01+MM	764	750	485 W	400 W	1 973 Kč
NP-03-400.1160-44-01+MM	1160	400	427 W	300 W	2 090 Kč
NP-03-500.1160-44-01+MM	1160	500	510 W	400 W	2 146 Kč
NP-03-600.1160-44-01+MM	1160	600	593 W	500 W	2 246 Kč
NP-03-750.1160-44-01+MM	1160	750	717 W	600 W	2 414 Kč
NP-03-400.1424-44-01+MM	1424	400	512 W	400 W	2 397 Kč
NP-03-500.1424-44-01+MM	1424	500	610 W	500 W	2 466 Kč
NP-03-600.1424-44-01+MM	1424	600	710 W	600 W	2 546 Kč
NP-03-750.1424-44-01+MM	1424	750	856 W	700 W	2 725 Kč
NP-03-400.1732-44-01+MM	1732	400	640 W	600 W	2 827 Kč
NP-03-500.1732-44-01+MM	1732	500	766 W	700 W	2 918 Kč
NP-03-600.1732-44-01+MM	1732	600	888 W	800 W	3 047 Kč
NP-03-750.1732-44-01+MM	1732	750	1076 W	1000 W	3 218 Kč

Primo-N/MM je klasické trubkové těleso s postranními profily ve tvaru tunelu v rovném provedení se středovým připojením.



**Materiál:**

Ocelový D-profil 30 x 40 x 1,5 mm

Ocelová trubka Ø 22 mm

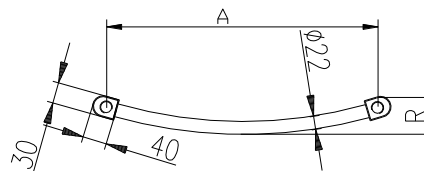
**Připojení:** na ústřední teplovodní systém nebo na elektrické či kombinované vytápění

## PRIMO RONDO-N

PRIMO RONDO-N (RAL 9016)

Typ	Výška (mm)	Šířka (mm)	Tep. výkon 75/65°C	Topná tyč	Cena
NR-03-400.0764-44-01	764	400	287 W	200 W	1 530 Kč
NR-03-500.0764-44-01	764	500	344 W	300 W	1 587 Kč
NR-03-600.0764-44-01	764	600	400 W	300 W	1 645 Kč
NR-03-750.0764-44-01	764	750	485 W	400 W	1 783 Kč
NR-03-400.1160-44-01	1160	400	427 W	300 W	1 947 Kč
NR-03-500.1160-44-01	1160	500	510 W	400 W	2 031 Kč
NR-03-600.1160-44-01	1160	600	593 W	500 W	2 129 Kč
NR-03-750.1160-44-01	1160	750	717 W	600 W	2 294 Kč
NR-03-400.1424-44-01	1424	400	512 W	400 W	2 291 Kč
NR-03-500.1424-44-01	1424	500	610 W	500 W	2 361 Kč
NR-03-600.1424-44-01	1424	600	710 W	600 W	2 455 Kč
NR-03-750.1424-44-01	1424	750	856 W	700 W	2 685 Kč
NR-03-400.1732-44-01	1732	400	640 W	600 W	2 758 Kč
NR-03-500.1732-44-01	1732	500	766 W	700 W	2 844 Kč
NR-03-600.1732-44-01	1732	600	888 W	800 W	2 987 Kč
NR-03-750.1732-44-01	1732	750	1076 W	1000 W	3 159 Kč

Primo Rondo-N je klasické trubkové těleso s postranními profily ve tvaru tunelu v prohnutém provedení.



### Materiál:

Ocelový D-profil 30 x 40 x 1,5 mm

Ocelová trubka  $\varnothing$  22 mm

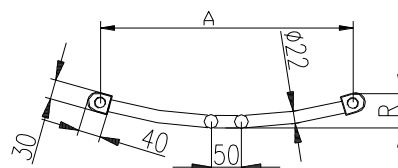
**Připojení:** na ústřední teplovodní systém nebo na elektrické či kombinované vytápění

## PRIMO RONDO-N/MM

PRIMO RONDO-N/MM (RAL 9016)

Typ	Výška (mm)	Šířka (mm)	Tep. výkon 75/65°C	Topná tyč	Cena
NR-03-400.0764-44-01+MM	764	400	287 W	200 W	1 875 Kč
NR-03-500.0764-44-01+MM	764	500	344 W	300 W	1 931 Kč
NR-03-600.0764-44-01+MM	764	600	400 W	300 W	1 990 Kč
NR-03-750.0764-44-01+MM	764	750	485 W	400 W	2 128 Kč
NR-03-400.1160-44-01+MM	1160	400	427 W	300 W	2 291 Kč
NR-03-500.1160-44-01+MM	1160	500	510 W	400 W	2 375 Kč
NR-03-600.1160-44-01+MM	1160	600	593 W	500 W	2 473 Kč
NR-03-750.1160-44-01+MM	1160	750	717 W	600 W	2 639 Kč
NR-03-400.1424-44-01+MM	1424	400	512 W	400 W	2 637 Kč
NR-03-500.1424-44-01+MM	1424	500	610 W	500 W	2 705 Kč
NR-03-600.1424-44-01+MM	1424	600	710 W	600 W	2 799 Kč
NR-03-750.1424-44-01+MM	1424	750	856 W	700 W	3 029 Kč
NR-03-400.1732-44-01+MM	1732	400	640 W	600 W	3 103 Kč
NR-03-500.1732-44-01+MM	1732	500	766 W	700 W	3 188 Kč
NR-03-600.1732-44-01+MM	1732	600	888 W	800 W	3 332 Kč
NR-03-750.1732-44-01+MM	1732	750	1076 W	1000 W	3 503 Kč

Primo Rondo-N/MM je klasické trubkové těleso s postranními profily ve tvaru tunelu v prohnutém provedení se středovým připojením.



### Materiál:

Ocelový D-profil 30 x 40 x 1,5 mm

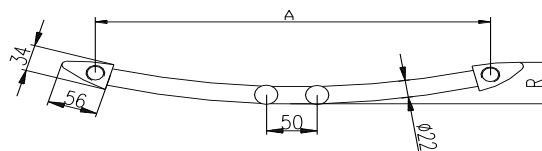
Ocelová trubka  $\varnothing$  22 mm

**Připojení:** na ústřední teplovodní systém nebo na elektrické či kombinované vytápění

## ELLIOT-N/MM

ELLIOT-N/MM (RAL 9016)					
Typ	Výška (mm)	Šířka (mm)	Tep. výkon 75/65°C	Topná tyč	Cena
NE-03-500.0780-40-01+MM	780	500	453 W	300 W	2 491 Kč
NE-03-600.0780-40-01+MM	780	600	529 W	300 W	2 548 Kč
NE-03-750.0780-40-01+MM	780	750	628 W	400 W	2 681 Kč
NE-03-500.1180-40-01+MM	1180	500	675 W	600 W	2 999 Kč
NE-03-600.1180-40-01+MM	1180	600	789 W	600 W	3 096 Kč
NE-03-750.1180-40-01+MM	1180	750	954 W	700 W	3 288 Kč
NE-03-900.1180-40-01+MM	1180	900	1116 W	500 W	3 442 Kč
NE-03-500.1700-40-01+MM	1700	500	992 W	700 W	3 853 Kč
NE-03-600.1700-40-01+MM	1700	600	1159 W	900W	3 987 Kč
NE-03-750.1700-40-01+MM	1700	750	1400 W	1000 W	4 190 Kč
NE-03-900.1700-40-01+MM	1700	900	1630 W	1000 W	4 405 Kč

Elliot-N/MM je elegantní trubkové těleso s trojúhelníkovým profilem v prohnutém provedení se středovým připojením.



**Materiál:**

Ocelový trojúhelníkový profil 34 x 56 x 2 mm

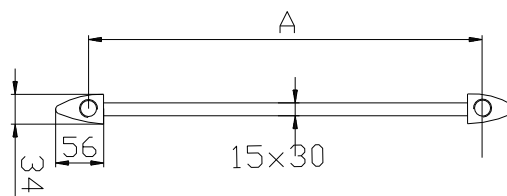
Ocelová trubka  $\varnothing$  22 mm

**Připojení:** na ústřední teplovodní systém nebo na elektrické či ombinované vytápění.

## ELLIOT LUX-N

ELLIOT LUX-N (RAL 9016)					
Typ	Výška (mm)	Šířka (mm)	Tep. výkon 75/65°C	Topná tyč	Cena
NE-04-500.0944-48-01	944	500	502 W	500 W	2 301 Kč
NE-04-600.0944-48-01	944	600	600 W	600 W	2 384 Kč
NE-04-500.1232-48-01	1232	500	635 W	600 W	2 757 Kč
NE-04-600.1232-48-01	1232	600	765 W	700 W	2 866 Kč
NE-04-500.1712-48-01	1712	500	881 W	800 W	3 652 Kč
NE-04-600.1712-48-01	1712	600	1055 W	1000 W	3 910 Kč

Elliot Lux-N je moderní těleso v elegantním designu s trojúhelníkovým profilem a plochooávnou trubkou.



**Materiál:**

Ocelový trojúhelníkový profil 34 x 56 x 2 mm

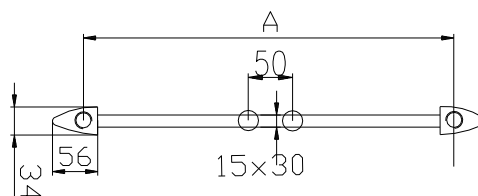
Ocelová trubka: 30 x 15 x 1,2 mm (plochooávná)

**Připojení:** na ústřední teplovodní systém nebo na elektrické či kombinované vytápění.

## ELLIOT LUX-N/MM

ELLIOT LUX-N/MM (RAL 9016)					
Typ	Výška (mm)	Šířka (mm)	Tep. výkon 75/65°C	Topná tyč	Cena
NE-04-500.0944-48-01+MM	944	500	502 W	500 W	3 299 Kč
NE-04-600.0944-48-01+MM	944	600	600 W	600 W	3 382 Kč
NE-04-500.1232-48-01+MM	1232	500	635 W	600 W	3 756 Kč
NE-04-600.1232-48-01+MM	1232	600	765 W	700 W	3 865 Kč
NE-04-500.1712-48-01+MM	1712	500	881 W	800 W	4 651 Kč
NE-04-600.1712-48-01+MM	1712	600	1055 W	1000 W	4 908 Kč

Elliot Lux-N je moderní těleso v elegantním designu s trojúhelníkovým profilem a plochooávnou trubkou se středovým připojením.



**Materiál:**

Ocelový trojúhelníkový profil 34 x 56 x 1,5 mm

Ocelová trubka: 30 x 15 x 1,2 mm (plochooávná)

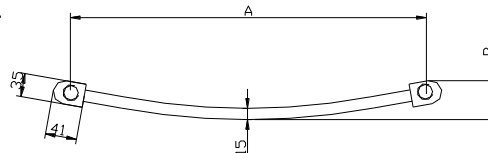
**Připojení:** na ústřední teplovodní systém nebo na elektrické či kombinované vytápění.

## PARIS RONDO-N

PARIS RONDO-N (RAL 9016)

Typ	Výška (mm)	Šířka (mm)	Tep. výkon 75/65°C	Topná tyč	Cena
NS-24-500.0944-48-01	944	500	638 W	500 W	2 267 Kč
NS-24-600.0944-48-01	944	600	762 W	500 W	2 350 Kč
NS-24-500.1232-48-01	1232	500	806 W	600 W	2 729 Kč
NS-24-600.1232-48-01	1232	600	972 W	700 W	2 839 Kč
NS-24-500.1712-48-01	1712	500	1119 W	800 W	3 641 Kč
NS-24-600.1712-48-01	1712	600	1340 W	1000 W	3 808 Kč

**Paris Rondo-N** je elegantní těleso v prohnutém provedení, který zaujme plochooávnou trubkou. Oblíbený i v programu chrom.



**Materiál:**

Ocelový profil: 35 x 41 x 1,5 mm

Ocelová trubka: 30 x 15 x 1,2 mm (plochooávná)

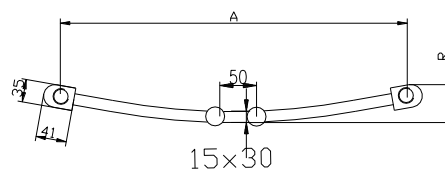
**Připojení:** na ústřední teplovodní systém nebo na elektrické či kombinované vytápění.

## PARIS RONDO-N/MM

PARIS RONDO-N/MM (RAL 9016)

Typ	Výška (mm)	Šířka (mm)	Tep. výkon 75/65°C	Topná tyč	Cena
NS-24-500.0944-48-01+MM	944	500	638 W	500 W	2 588 Kč
NS-24-600.0944-48-01+MM	944	600	762 W	500 W	2 671 Kč
NS-24-500.1232-48-01+MM	1232	500	806 W	600 W	3 051 Kč
NS-24-600.1232-48-01+MM	1232	600	972 W	700 W	3 160 Kč
NS-24-500.1712-48-01+MM	1712	500	1119 W	800 W	3 962 Kč
NS-24-600.1712-48-01+MM	1712	600	1340 W	1000 W	4 130 Kč

**Paris Rondo-N/MM** je elegantní těleso v prohnutém provedení se středovým připojením, který zaujme plochooávnou trubkou.



**Materiál:**

Ocelový profil: 35 x 41 x 1,5 mm

Ocelová trubka: 30 x 15 x 1,2 mm (plochooávná)

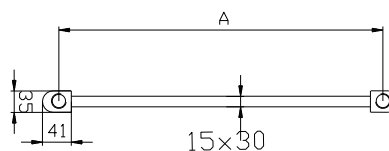
**Připojení:** na ústřední teplovodní systém nebo na elektrické či kombinované vytápění.

## PARIS-N

PARIS-N (RAL 9016)

Typ	Výška	Šířka	Tep. výkon 75/65°C	Topná tyč	Cena
NS-04-500.0944-48-01	944	500	638 W	500 W	2 107 Kč
NS-04-600.0944-48-01	944	600	762 W	500 W	2 190 Kč
NS-04-500.1232-48-01	1232	500	806 W	600 W	2 529 Kč
NS-04-600.1232-48-01	1232	600	972 W	700 W	2 638 Kč
NS-04-500.1712-48-01	1712	500	1119 W	800 W	3 367 Kč
NS-04-600.1712-48-01	1712	600	1340 W	1000 W	3 534 Kč

**Paris -N** je elegantní těleso v rovném provedení, který zaujme plochooávnou trubkou. Oblíbený i v programu chrom.



**Materiál:**

Ocelový profil: 35 x 41 x 1,5 mm

Ocelová trubka: 30 x 15 x 1,2 mm (plochooávná)

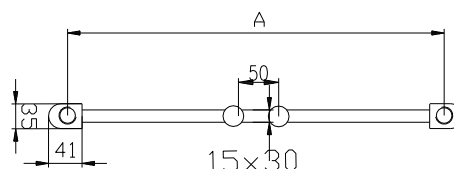
**Připojení:** na ústřední teplovodní systém nebo na elektrické či kombinované vytápění.

## PARIS-N/MM

PARIS-N/MM (RAL 9016)

Typ	Výška	Šířka	Tep. výkon 75/65°C	Topná tyč	Cena
NS-04-500.0944-48-01+MM	944	500	638 W	500 W	2 428 Kč
NS-04-600.0944-48-01+MM	944	600	762 W	500 W	2 511 Kč
NS-04-500.1232-48-01+MM	1232	500	806 W	600 W	2 850 Kč
NS-04-600.1232-48-01+MM	1232	600	972 W	700 W	2 960 Kč
NS-04-500.1712-48-01+MM	1712	500	1119 W	800 W	3 688 Kč
NS-04-600.1712-48-01+MM	1712	600	1340 W	1000 W	3 856 Kč

Paris -N je elegantní těleso v rovném provedení se středovým připojením, který zaujme plochooávnou trubkou.



**Materiál:**

Ocelový profil: 35 x 41 x 1,5 mm

Ocelová trubka: 30 x 15 x 1,2 mm (plochooávná)

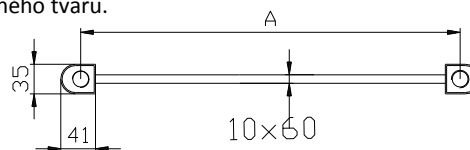
**Připojení:** na ústřední teplovodní systém nebo na elektrické či kombinované vytápění

## TROPIC-N

TROPIC-N (RAL 9016)

Typ	Výška (mm)	Šířka (mm)	Tep. výkon 75/65°C	Topná tyč	Cena
NT-05-500.0930-70-01	930	500	585 W	400 W	3 096 Kč
NT-05-600.0930-70-01	930	600	676 W	500 W	3 410 Kč
NT-05-500.1350-70-01	1350	500	840 W	600 W	3 957 Kč
NT-05-600.1350-70-01	1350	600	965 W	700 W	4 283 Kč
NT 05-500.1700-70-01	1700	500	1056 W	800 W	4 637 Kč
NT-05-600.1700-70-01	1700	600	1198 W	900 W	5 048 Kč

TROPIC-N se vyznačuje neobvyklou konstrukcí- postranními svislými profily s oblou vnější stěnou a příčnými trubkami plochého tvaru.



**Materiál:**

Ocelový profil: 35 x 41 x 1,5 mm

Ocelová trubka: 60 x 10,4 x 2 mm (plochooávná)

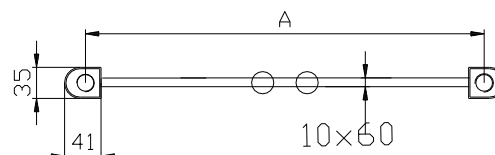
**Připojení:** na ústřední teplovodní systém nebo na elektrické či kombinované vytápění

## TROPIC-N/MM

TROPIC-N/MM(RAL 9016)

Typ	Výška (mm)	Šířka (mm)	Tep. výkon 75/65°C	Topná tyč	Cena
NT-05-500.0930-70-01+MM	930	500	585 W	400 W	3 356 Kč
NT-05-600.0930-70-01+MM	930	600	676 W	500 W	3 670 Kč
NT-05-500.1350-70-01+MM	1350	500	840 W	600 W	4 217 Kč
NT-05-600.1350-70-01+MM	1350	600	965 W	700 W	4 543 Kč
NT-05-500.1700-70-01+MM	1700	500	1056 W	800 W	4 897 Kč
NT-05-600.1700-70-01+MM	1700	600	1198 W	900 W	5 308 Kč

TROPIC-N/MM se vyznačuje neobvyklou konstrukcí- postranními svislými profily s oblou vnější stěnou a příčnými trubkami plochého tvaru. Varianta se středovým připojením.



**Materiál:**

Ocelový profil: 35 x 41 x 1,5 mm

Ocelová trubka: 60 x 10,4 x 4 mm (plochooávná)

**Připojení:** na ústřední teplovodní systém nebo na elektrické či kombinované vytápění

## DIANA-N

DIANA-N (RAL 9016)					
Typ	Výška (mm)	Šířka (mm)	Tep. výkon 75/65°C	Topná tyč	Cena
ND-03-900.0640-55-01	640	900	626 W	500 W	3 724 Kč

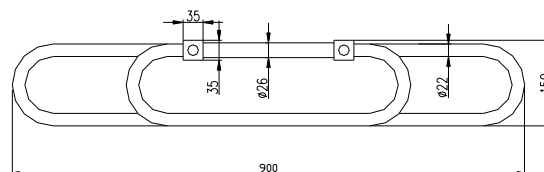
**Materiál:**

Ocelový profil: 35 x 35 x 1,5 mm

Ocelová trubka: 22 mm

**Připojení:** na ústřední teplovodní systém nebo na elektrické či kombinované vytápění

**Diana-N** je svým netradičním řešením vhodná pro malé prostory. Vyznačuje se malým rozměrem a vysokým tepelným výkonem. Možnost v chromovém provedení.



## NEPTUN-N

NEPTUN-N (RAL 9016)					
Typ	Výška (mm)	Šířka (mm)	Tep. výkon 75/65°C	Topná tyč	Cena
NN-01-350.0895-35-01	895	350	540 W	400 W	3 501 Kč
NN-01-350.1280-35-01	1280	350	757 W	500 W	4 010 Kč

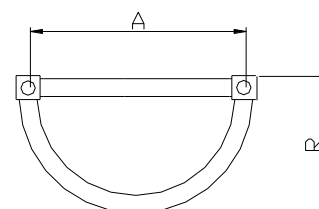
**Materiál:**

Ocelový profil: 35 x 35 x 1,5 mm

Ocelová trubka: 26 x 1,2 mm

**Připojení:** na ústřední teplovodní systém nebo na elektrické či kombinované vytápění.

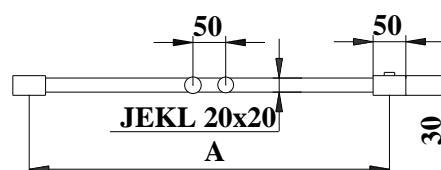
**Neptun-N** zaujme netradičním designem, díky kterému je vhodný do malých koupelen, kuchyní a předstíní. Elegantní je také v programu chrom.



## QUADRO DUO-N/MM

QUADRO DUO-N/MM (RAL 9016)					
Typ	Výška (mm)	Šířka (mm)	Tep. výkon 75/65°C	Topná tyč	Cena
NC-D8-500.0740-40-01+MM	740	500	382 W	300 W	2 861 Kč
NC-D8-600.0740-40-01+MM	740	600	437 W	400 W	2 966 Kč
NC-D8-500.1140-40-01+MM	1140	500	634 W	500 W	3 434 Kč
NC-D8-600.1140-40-01+MM	1140	600	733 W	600 W	3 560 Kč
NC-D8-500.1700-40-01+MM	1700	500	951 W	800 W	4 255 Kč
NC-D8-600.1700-40-01+MM	1700	600	1096 W	900 W	4 440 Kč

**Quadro Duo-N/MM** je netradiční koupelňové těleso tvořené čtvercovým profilem trubek se středovým připojením.


**Materiál:**

Ocelový profil: 50 x 30 x 1,5 mm

Ocelový profil: 20 x 20 mm

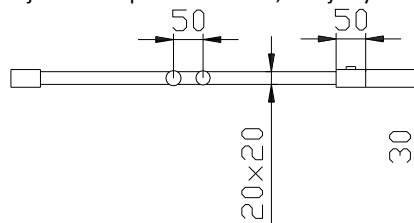
**Připojení:** na ústřední teplovodní systém nebo na elektrické či kombinované vytápění.



## APOLON-N

APOLON-N (RAL 9016)					
Typové označení	výška H (mm)	šířka L (mm)	Tepl. výkon (W)	Topná tyč	Cena
NP-D3-500.0800-36-01	800	500	663 W	2X400	6 102 Kč
NP-D3-600.0800-36-01	800	600	770 W	2X400	6 253 Kč
NP-D3-500.1268-36-01	1268	500	984 W	2X600	7 084 Kč
NP-D3-600.1268-36-01	1268	600	1170 W	2X600	7 271 Kč
NP-D3-500.1808-36-01	1808	500	1418 W	2X800	8 837 Kč
NP-D3-600.1808-36-01	1808	600	1681 W	2X800	9 108 Kč

**Apolon-N** se odlišuje již na první pohled. Jedná se o tzv. dvojité těleso, které je vhodné především tam, kde je výkon na prvním místě.



**Materiál:**

Ocelový profil: 30 x 40 x 1,5 mm

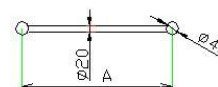
Ocelová trubka: 22 x 1,2 mm

**Připojení:** na ústřední teplovodní systém nebo na elektrické či kombinované vytápění.

## LYRA-N

LYRA-N (nerez)					
Typ	Výška (mm)	Šířka (mm)	Tep. výkon 75/65°C	Topná tyč	Cena
NL-02-500.0780-60-77	780	500	262 W	200 W	6 347 Kč
NL-02-600.0780-60-77	780	600	300 W	200 W	6 662 Kč
NL-02-500.1140-60-77	1140	500	376 W	200 W	8 180 Kč
NL-02-600.1140-60-77	1140	600	435 W	300 W	8 659 Kč
NL-02-500.1680-60-77	1680	500	553 W	400 W	9 537 Kč
NL-02-600.1680-60-77	1680	600	654 W	400 W	10 190 Kč

**LYRA-N** se díky svému minimalistickému vzhledu hodí i do těch nejmodernějších interiérů. Vyráběná v provedení nerez, chrom.



**Materiál:**

Ocelový profil:  $\varnothing$  40 mm

Ocelová trubka:  $\varnothing$  20 mm

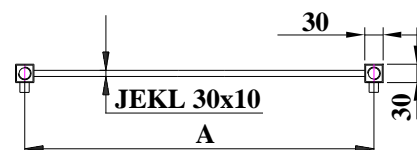
**Připojení:** na ústřední teplovodní systém nebo na elektrické či kombinované vytápění.

LYRA-N (chrom)					
Typ	Výška (mm)	Šířka (mm)	Tep. výkon 75/65°C	Topná tyč	Cena
NL-02-500.0780-60-07	780	500	228 W	200 W	4 224 Kč
NL-02-600.0780-60-07	780	600	292 W	200 W	4 671 Kč
NL-02-500.1140-60-07	1140	500	325 W	300 W	5 493 Kč
NL-02-600.1140-60-07	1140	600	486 W	400 W	5 906 Kč
NL-02-500.1680-60-07	1680	500	474 W	400 W	7 060 Kč
NL-02-600.1680-60-07	1680	600	607 W	500 W	7 881 Kč

## CAPRI

Capri (RAL 9016)					
Typ	Výška (mm)	Šířka (mm)	Tep. výkon 75/65°C	Topná tyč	Cena
NC-08-500.0708-52-01	708	500	302 W	200 W	2 718 Kč
NC-08-500.1072-52-01	1072	500	453 W	400 W	2 957 Kč
NC-08-500.1436-52-01	1436	500	605 W	500 W	3 402 Kč
NC-08-500.1748-52-01	1748	500	733 W	600 W	3 709 Kč
NC-08-600.0708-52-01	708	600	350 W	300 W	2 809 Kč
NC-08-600.1072-52-01	1072	600	527 W	400 W	3 048 Kč
NC-08-600.1436-52-01	1436	600	704 W	600 W	3 493 Kč
NC-08-600.1748-52-01	1748	600	852 W	800 W	3 801 Kč

CAPRI je moderní těleso tvořené svislými čtvercovými a příčnými obdélníkovými profily s možným středovým připojením.

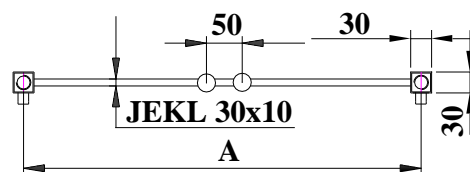


**Materiál:**

Ocelový profil: 30 x 30 x 1,5 mm  
Ocelový profil: 30 x 10 mm

**Připojení:** na ústřední teplovodní systém nebo na elektrické či kombinované vytápění.

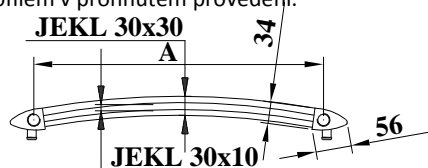
Capri MM (RAL 9016)					
Typ	Výška (mm)	Šířka (mm)	Tep. výkon 75/65°C	Topná tyč	Cena
NC-08-500.0708-52-01+MM	708	500	302 W	200 W	3 053 Kč
NC-08-500.1072-52-01+MM	1072	500	453 W	400 W	3 293 Kč
NC-08-500.1436-52-01+MM	1436	500	605 W	500 W	3 737 Kč
NC-08-500.1748-52-01+MM	1748	500	733 W	600 W	4 045 Kč
NC-08-600.0708-52-01+MM	708	600	350 W	300 W	3 145 Kč
NC-08-600.1072-52-01+MM	1072	600	527 W	400 W	3 384 Kč
NC-08-600.1436-52-01+MM	1436	600	704 W	600 W	3 829 Kč
NC-08-600.1748-52-01+MM	1748	600	852 W	800 W	4 136 Kč



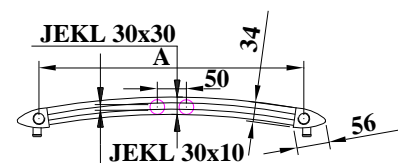
## DRAKO

Drako (RAL 9016)					
Typ	Výška (mm)	Šířka (mm)	Tep. výkon 75/65°C	Topná tyč	Cena
NE-08-542-0708-52-01	708	542	360 W	300 W	2 838 Kč
NE-08-542-1072-52-01	1072	542	541 W	500 W	3 199 Kč
NE-08-542-1436-52-01	1436	542	723 W	600 W	3 738 Kč
NE-08-542-1800-52-01	1748	542	904 W	800 W	4 438 Kč

Drako je tradiční koupelnové těleso s trojúhelníkovým profilem v prohnutém provedení.



Drako MM (RAL 9016)					
Typ	Výška (mm)	Šířka (mm)	Tep. výkon 75/65°C	Topná tyč	Cena
NE-08-542-0708-52-01+MM	708	542	360 W	300 W	2 913 Kč
NE-08-542-1072-52-01+MM	1072	542	541 W	500 W	3 484 Kč
NE-08-542-1436-52-01+MM	1436	542	723 W	600 W	3 853 Kč
NE-08-542-1800-52-01+MM	1748	542	904 W	800 W	4 703 Kč



**Materiál:**

Ocelový trojúhelníkový profil: 34 x 56 x 2 mm  
Ocelový profil: 30 x 10 mm, 30 x 30 mm

**Připojení:**

na ústřední teplovodní systém nebo na elektrické či kombinované vytápění.

## NEREZ

Nerezová designová tělesa zaujmou luxusním provedením a jsou vhodná i pro nejnáročnější zákazníky. Nabídka obsahuje tělesa Phoenix, Pegas a Lupus.

Nerez						
Typové označení	název	výška H (mm)	šířka L (mm)	Tep. výkon 75/65°C	Topná tyč	Cena
PH-89-500.1000	Phoenix	1000	500	342 W	300 W	16 050 Kč
PH-89-500.1220	Phoenix	1220	500	410 W	300 W	19 361 Kč
PH-89-500.1440	Phoenix	1440	500	478 W	400 W	22 672 Kč
PH-89-500.1660	Phoenix	1660	500	547 W	500 W	25 983 Kč
PH-89-500.1880	Phoenix	1880	500	615 W	600 W	29 304 Kč
PE-89-390.1800	Pegas	1800	390	500 W	22 198 Kč	
LU-89-370.1800	Lupus	1800	370	763 W	600 W	22 507 Kč

## CENTAUR

**Centaur** je designová stěna vhodná do moderního interiéru.

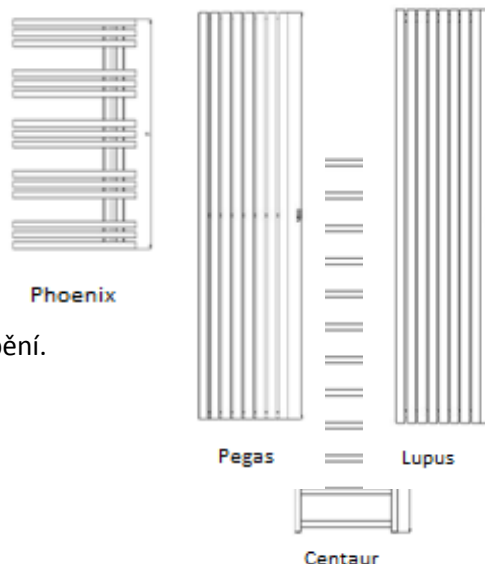
**Materiál:**

Ocelový profil 30 x 30 mm

**Připojení:**

na ústřední teplovodní systém nebo na elektrické či kombinované vytápění.

Centaur (RAL 9016)						
Typové označení	název	výška H (mm)	šířka L (mm)	Tep. výkon 75/65°C	Topná tyč	Cena
CT-89-500.1840	Centaur	1840	500	501 W	400 W	5 983 Kč



## ALGARVE -N

### Algarve-N (RAL 9016)

Typové označení	výška H (mm)	šířka L (mm)	Tep. výkon 75/65°C	Hmotnost kg	cena
NT-05-600.0298-76-01	289	600	205 W	5,1	2 644 Kč
NT-05-900.0298-76-01	289	900	307 W	7,3	2 907 Kč
NT-05-1200.0298-76-01	289	1200	409 W	9,4	3 175 Kč
NT-05-1500.0298-76-01	289	1500	512 W	11,7	3 504 Kč
NT-05-1800.0298-76-01	289	1800	614 W	14,0	3 803 Kč
NT-05-600.0450-76-01	450	600	304 W	7,5	3 308 Kč
NT-05-900.0450-76-01	450	900	455 W	10,5	3 647 Kč
NT-05-1200.0450-76-01	450	1200	607 W	14,0	3 986 Kč
NT-05-1500.0450-76-01	450	1500	758 W	17,5	4 419 Kč
NT-05-1800.0450-76-01	450	1800	910 W	20,8	4 804 Kč
NT-05-600.0602-76-01	602	600	402 W	9,8	3 974 Kč
NT-05-900.0602-76-01	602	900	602 W	14,2	4 398 Kč
NT-05-1200.0602-76-01	602	1200	803 W	18,5	4 822 Kč
NT-05-1500.0602-76-01	602	1500	1004 W	23,1	5 357 Kč
NT-05-1800.0602-76-01	602	1800	1205 W	27,7	5 839 Kč

Algarve je moderní designové těleso, z plochých profilů, horizontálně orientované (podokenní), které umožňuje montáž i vertikálně.

#### Materiál:

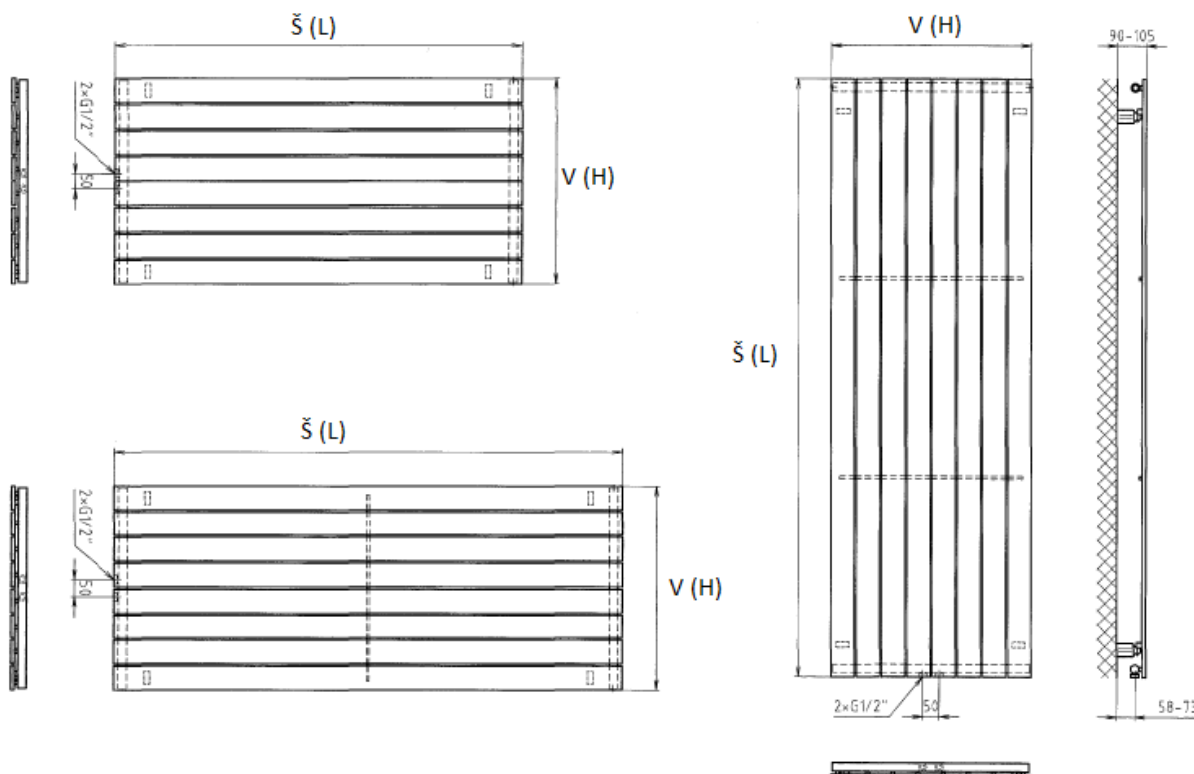
Ocelový profil: 70 x 11 mm

Ocelová trubka:  $\varnothing$  25 mm

**Připojení:** na ústřední teplovodní systém

### VERTIKÁLNÍ montáž

### HORIZONTÁLNÍ montáž



## ELEKTRICKÉ TOPNÉ TĚLESO

**EL.05** je elektrické topné těleso s vinutou přívodní šňůrou v bílé barvě ukončené flexovanou vidlicí UNISCHUKO.

**EL.05RE** je elektrické topné těleso s vinutou přívodní šňůrou v bílé barvě ukončené speciální montovanou vidlicí UNISCHUKO s integrovaným regulátorem prostorové teploty a programem sušení, spínačem a signální diodou.

**EL.05E** je elektrické topné těleso s rovnou přívodní šňůrou v bílé nebo stříbrné barvě vhodné pro připojení přímo do svorkovnice v blízkosti radiátoru nebo dodatečnou montáž vidlice VS1 nebo vidlice s regulátorem R10A.

elektrické topné těleso					
typ	cena	typ	cena	typ	cena
EL.05 200 W	830 Kč	EL.05RE 200 W	1 690 Kč	EL.05E 200 W	830 Kč
EL.05 300 W	830 Kč	EL.05RE 300 W	1 690 Kč	EL.05E 300 W	830 Kč
EL.05 400 W	830 Kč	EL.05RE 400 W	1 690 Kč	EL.05E 400 W	830 Kč
EL.05 500 W	830 Kč	EL.05RE 500 W	1 690 Kč	EL.05E 500 W	830 Kč
EL.05 600 W	860 Kč	EL.05RE 600 W	1 720 Kč	EL.05E 600 W	860 Kč
EL.05 700 W	860 Kč	EL.05RE 700 W	1 720 Kč	EL.05E 700 W	860 Kč
EL.05 800 W	890 Kč	EL.05RE 800 W	1 750 Kč	EL.05E 800 W	890 Kč
EL.05 900 W	890 Kč	EL.05RE 900 W	1 750 Kč	EL.05E 900 W	890 Kč
EL.05 1000 W	890 Kč	EL.05RE 1000 W	1 750 Kč	EL.05E 1000 W	890 Kč
EL.05 1200 W	940 Kč	EL.05RE 1200 W	1 800 Kč	EL.05E 1200 W	940 Kč
EL.05 1350 W	940 Kč	EL.05RE 1350 W	1 800 Kč	EL.05E 1350 W	940 Kč

## PŘÍPLATKY ZA BAREVNÉ PROVEDENÍ

- RAL dle vzorníků barev- příplatek 35 % k základní ceně
- Kategorie barev F- jiné textury barev, strukturální barvy RAL (např. corten steel, capucino)- kalkulace na vyžádání
- RAL 9005+ RAL 9005 matt + antracit

RAL 9005 + RAL 9005 matt + antracit	
Výška tělesa	Cena
do 764	917 Kč
do 1160	994 Kč
do 1424	1 185 Kč
do 1800	1 262 Kč

## PLNĚNÍ TĚLES

- Plnění těles na elektrické vytápění nemrznoucí kapalinou na -15°C
- **390 Kč**

## ZINKOVÁNÍ

zinkování	
Výška tělesa	Cena
do 1160	872 Kč
do 1800	1 173 Kč

## PŘÍSLUŠENSTVÍ

PŘÍSLUŠENSTVÍ				
	RAL 9016	RAL	chrom	nerez
<b>Set A</b>	127 Kč	X	262 Kč	X
<b>Set B</b>	155 Kč	X	337 Kč	X
<b>Set C</b>	127 Kč	X	262 Kč	X
<b>Set D</b>	152 Kč	X	337 Kč	X
<b>Set E</b>	332 Kč	398 Kč	622 Kč	X
<b>Set F</b>	365 Kč	517 Kč	819 Kč	X
<b>Set H</b>	393 Kč	531 Kč	X	X
<b>Set G - Algarve</b>	X	X	X	270 Kč
<b>souprava uchycení do prostoru</b>	1 307 Kč	1 568 Kč	2 011 Kč	
<b>T-kus</b>			110 Kč	
<b>boční připojení</b>	374 Kč	374 Kč	X	
<b>opravné pero</b>	110 Kč	145 Kč		
<b>Regulátor R10A</b>	750 Kč			
<b>Regulátor RE10A</b>	860 Kč			
<b>Regulátor RE10A stříbrný</b>	1050 Kč			
<b>Vidlice VS1</b>	140 Kč			

Kód	Název	RAL 9016	RALjiná	Nerez lesk/kartáč
DO003	<b>Madlo PRIMO 500</b>	400 Kč	520 Kč	
DO009	<b>Madlo Algarve 342 (298)</b>			399 Kč
DO012	<b>Madlo Algarve 512 (450)</b>			450 Kč
DO013	<b>Madlo Algarve 652 (602)</b>			509 Kč
DO018	<b>Madlo UNI 326 kartáč</b>			1 196 Kč
DO017	<b>Madlo UNI 326 lesk</b>			1 382 Kč
DO0021	<b>Madlo UNI 326 RAL</b>		788 Kč	
DO0019	<b>Madlo UNI 326 RAL 9016</b>	603 Kč		
DO0015	<b>Madlo UNI 478 kartáč</b>			1 196 Kč
DO0014	<b>Madlo UNI 478 lesk</b>			1 382 Kč
DO0020	<b>Madlo UNI 478 RAL</b>		788 Kč	
DO0016	<b>Madlo UNI 478 RAL 9016</b>	603 Kč		
DO0022	<b>Madlo CAPRI 500</b>	963 Kč	1 252 Kč	
DO0023	<b>Madlo CAPRI 600</b>	1 016 Kč	1 321 Kč	
DO0024	<b>Madlo DRAKO</b>	1 123 Kč	1 460 Kč	

**Set A** je určen pro tělesa typu Primo-N.

- plastový držák, 3 ks

**Set B** je určen pro tělesa typu Primo Rondo-N a TROPIC

- plastový držák, 4 ks

**Set C** je určen pro tělesa typu Paris-N, Elliot Lux-N.

- plastový držák, 3 ks

**Set D** je určen pro tělesa typu Paris Rondo-N.

- plastový držák, 4 ks

**Set E** je určen pro tělesa typu Elliot-N a APOLON

- kovový držák, 4 ks

**Set F** je určen pro tělesa typu Diana-N, Neptun-N.

- kovový držák, 3 ks

**Set G – Algarve** je určen pro tělesa Algarve-N

**Set H** je určen pro tělesa Capro, Drako, Quadro Duo

**T-kus** je pochromovaný přechodový díl pro kombinovaný ohřev radiátoru (teplododní-elektrický) určený pro všechny typy řady EL.05.

**Regulátor RE10A** je speciální vidlice UNISCHUKO s integrovaným regulátorem prostorové teploty, spínačem a signální diodou v bílé nebo stříbrné barvě určená pro montáž na typ EL.05E/EL.05E MgO.

**Regulátor R10A** je speciální vidlice UNISCHUKO s integrovaným regulátorem prostorové teploty, spínačem a signální diodou určená pro montáž na typ EL.05E/EL.05E MgO.

**Vidlice VS1** je vidlice UNISCHUKO se spínačem a signální diodou v bílé barvě určená pro montáž na typ EL.05E, EL.05RK a EL.05INFRA.

**Madlo PRIMO 500** - je vhodný na naše koupelnová tělesa Primo-N, Paris-N, Apolon-N a Elliot Lux – N

**Madlo Algarve** - nerezové příslušenství k vertikálnímu typu radiátoru Algarve-N v šířce 298 mm, 450 mm nebo 602 mm.

**Madlo UNI** - vhodné na naše koupelnová tělesa Primo-N, Elliot Lux-N, Paris-N, Tropic-N, Quadro Duo-N, Apolon-N, Algarve-N, provedení nerez kartáč, nerez leštěná a RAL a šíře 326 mm nebo 478 mm

**Madlo CAPRI** – vhodné na koupelnové těleso Capri, barva RAL 9016, šíře 500 mm nebo 600 mm

**Madlo DRAKO** - vhodné na koupelnové těleso Drako, barva RAL 9016