



KOUPELNOVÁ OTOPNÁ TĚLESA

DESIGNOVÁ TĚLESA

TECHNICKÝ CENÍK

NERIET s.r.o., Nádražní 574/78, 691 72 Klobouky u Brna, www.neriet.cz, info@neriet.cz, +420 519 361 421

PLATNOST: od 1. 1. 2021

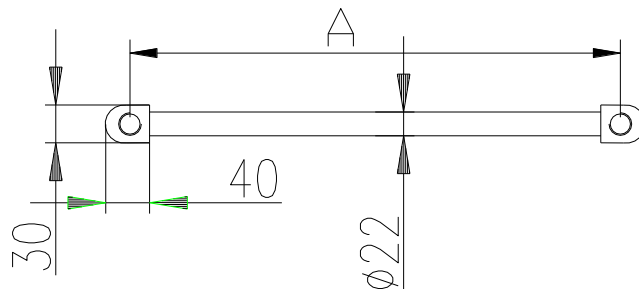
Obsah

PRIMO-N	3
PRIMO RONDO-N	4
PRIMO RONDO-N/MM	4
ELLIOT-N/MM	5
ELLIOT LUX-N.....	5
ELLIOT LUX-N/MM	5
PARIS RONDO-N	6
PARIS RONDO-N/MM.....	6
PARIS-N	6
PARIS-N/MM	7
TROPIC-N.....	7
TROPIC-N/MM	7
DIANA-N	8
NEPTUN-N	8
QUADRO DUO-N/MM	8
APOLON-N.....	9
LYRA-N.....	9
CAPRI	10
DRAKO	10
NEREZ	11
ALGARVE -N.....	12
ELEKTRICKÉ TOPNÉ TĚLESO.....	13
PŘÍPLATKY ZA BAREVNÉ PROVEDENÍ	13
PLNĚNÍ TĚLES	13
PŘÍSLUŠENSTVÍ.....	14

PRIMO-N

PRIMO-N (RAL 9016)					
Typ	Výška (mm)	Šířka (mm)	Tep. výkon 75/65°C	Topná tyč	Cena Kč
NP-03-400.0764-44-01	764	400	287 W	200 W	1 383 Kč
NP-03-500.0764-44-01	764	500	344 W	300 W	1 434 Kč
NP-03-600.0764-44-01	764	600	400 W	300 W	1 491 Kč
NP-03-750.0764-44-01	764	750	485 W	400 W	1 629 Kč
NP-03-400.1160-44-01	1160	400	427 W	300 W	1 745 Kč
NP-03-500.1160-44-01	1160	500	510 W	400 W	1 801 Kč
NP-03-600.1160-44-01	1160	600	593 W	500 W	1 902 Kč
NP-03-750.1160-44-01	1160	750	717 W	600 W	2 069 Kč
NP-03-400.1424-44-01	1424	400	512 W	400 W	2 052 Kč
NP-03-500.1424-44-01	1424	500	610 W	500 W	2 120 Kč
NP-03-600.1424-44-01	1424	600	710 W	600 W	2 202 Kč
NP-03-750.1424-44-01	1424	750	856 W	700 W	2 380 Kč
NP-03-400.1732-44-01	1732	400	640 W	600 W	2 483 Kč
NP-03-500.1732-44-01	1732	500	766 W	700 W	2 573 Kč
NP-03-600.1732-44-01	1732	600	888 W	800 W	2 703 Kč
NP-03-750.1732-44-01	1732	750	1076 W	1000 W	2 874 Kč

Primo-N je klasické trubkové těleso s postranními profily ve tvaru tunelu v rovném provedení



Materiál:

Ocelový D-profil 30 x 40 x 1,5 mm

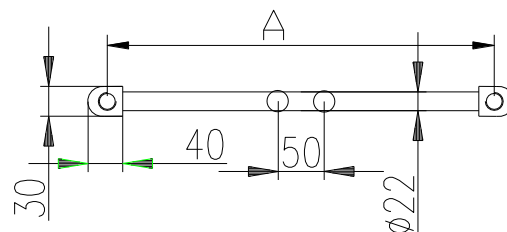
Ocelová trubka \varnothing 22 mm

Připojení: na ústřední teplovodní systém nebo na elektrické či kombinované vytápění

PRIMO-N/MM

PRIMO-N/MM (RAL 9016)					
Typ	Výška (mm)	Šířka (mm)	Tep. výkon 75/65°C	Topná tyč	Cena
NP-03-400.0764-44-01+MM	764	400	287 W	200 W	1 728 Kč
NP-03-500.0764-44-01+MM	764	500	344 W	300 W	1 778 Kč
NP-03-600.0764-44-01+MM	764	600	400 W	300 W	1 837 Kč
NP-03-750.0764-44-01+MM	764	750	485 W	400 W	1 973 Kč
NP-03-400.1160-44-01+MM	1160	400	427 W	300 W	2 090 Kč
NP-03-500.1160-44-01+MM	1160	500	510 W	400 W	2 146 Kč
NP-03-600.1160-44-01+MM	1160	600	593 W	500 W	2 246 Kč
NP-03-750.1160-44-01+MM	1160	750	717 W	600 W	2 414 Kč
NP-03-400.1424-44-01+MM	1424	400	512 W	400 W	2 397 Kč
NP-03-500.1424-44-01+MM	1424	500	610 W	500 W	2 466 Kč
NP-03-600.1424-44-01+MM	1424	600	710 W	600 W	2 546 Kč
NP-03-750.1424-44-01+MM	1424	750	856 W	700 W	2 725 Kč
NP-03-400.1732-44-01+MM	1732	400	640 W	600 W	2 827 Kč
NP-03-500.1732-44-01+MM	1732	500	766 W	700 W	2 918 Kč
NP-03-600.1732-44-01+MM	1732	600	888 W	800 W	3 047 Kč
NP-03-750.1732-44-01+MM	1732	750	1076 W	1000 W	3 218 Kč

Primo-N/MM je klasické trubkové těleso s postranními profily ve tvaru tunelu v rovném provedení se středovým připojením.



Materiál:

Ocelový D-profil 30 x 40 x 1,5 mm

Ocelová trubka \varnothing 22 mm

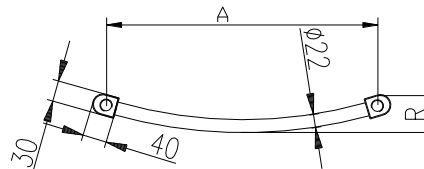
Připojení: na ústřední teplovodní systém nebo na elektrické či kombinované vytápění

PRIMO RONDO-N

PRIMO RONDO-N (RAL 9016)

Typ	Výška (mm)	Šířka (mm)	Tep. výkon 75/65°C	Topná tyč	Cena
NR-03-400.0764-44-01	764	400	287 W	200 W	1 530 Kč
NR-03-500.0764-44-01	764	500	344 W	300 W	1 587 Kč
NR-03-600.0764-44-01	764	600	400 W	300 W	1 645 Kč
NR-03-750.0764-44-01	764	750	485 W	400 W	1 783 Kč
NR-03-400.1160-44-01	1160	400	427 W	300 W	1 947 Kč
NR-03-500.1160-44-01	1160	500	510 W	400 W	2 031 Kč
NR-03-600.1160-44-01	1160	600	593 W	500 W	2 129 Kč
NR-03-750.1160-44-01	1160	750	717 W	600 W	2 294 Kč
NR-03-400.1424-44-01	1424	400	512 W	400 W	2 291 Kč
NR-03-500.1424-44-01	1424	500	610 W	500 W	2 361 Kč
NR-03-600.1424-44-01	1424	600	710 W	600 W	2 455 Kč
NR-03-750.1424-44-01	1424	750	856 W	700 W	2 685 Kč
NR-03-400.1732-44-01	1732	400	640 W	600 W	2 758 Kč
NR-03-500.1732-44-01	1732	500	766 W	700 W	2 844 Kč
NR-03-600.1732-44-01	1732	600	888 W	800 W	2 987 Kč
NR-03-750.1732-44-01	1732	750	1076 W	1000 W	3 159 Kč

Primo Rondo-N je klasické trubkové těleso s postranními profily ve tvaru tunelu v prohnutém provedení.



Materiál:

Ocelový D-profil 30 x 40 x 1,5 mm

Ocelová trubka \varnothing 22 mm

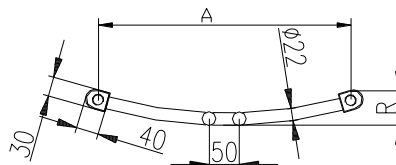
Připojení: na ústřední teplovodní systém nebo na elektrické či kombinované vytápění

PRIMO RONDO-N/MM

PRIMO RONDO-N/MM (RAL 9016)

Typ	Výška (mm)	Šířka (mm)	Tep. výkon 75/65°C	Topná tyč	Cena
NR-03-400.0764-44-01+MM	764	400	287 W	200 W	1 875 Kč
NR-03-500.0764-44-01+MM	764	500	344 W	300 W	1 931 Kč
NR-03-600.0764-44-01+MM	764	600	400 W	300 W	1 990 Kč
NR-03-750.0764-44-01+MM	764	750	485 W	400 W	2 128 Kč
NR-03-400.1160-44-01+MM	1160	400	427 W	300 W	2 291 Kč
NR-03-500.1160-44-01+MM	1160	500	510 W	400 W	2 375 Kč
NR-03-600.1160-44-01+MM	1160	600	593 W	500 W	2 473 Kč
NR-03-750.1160-44-01+MM	1160	750	717 W	600 W	2 639 Kč
NR-03-400.1424-44-01+MM	1424	400	512 W	400 W	2 637 Kč
NR-03-500.1424-44-01+MM	1424	500	610 W	500 W	2 705 Kč
NR-03-600.1424-44-01+MM	1424	600	710 W	600 W	2 799 Kč
NR-03-750.1424-44-01+MM	1424	750	856 W	700 W	3 029 Kč
NR-03-400.1732-44-01+MM	1732	400	640 W	600 W	3 103 Kč
NR-03-500.1732-44-01+MM	1732	500	766 W	700 W	3 188 Kč
NR-03-600.1732-44-01+MM	1732	600	888 W	800 W	3 332 Kč
NR-03-750.1732-44-01+MM	1732	750	1076 W	1000 W	3 503 Kč

Primo Rondo-N/MM je klasické trubkové těleso s postranními profily ve tvaru tunelu v prohnutém provedení se středovým připojením.



Materiál:

Ocelový D-profil 30 x 40 x 1,5 mm

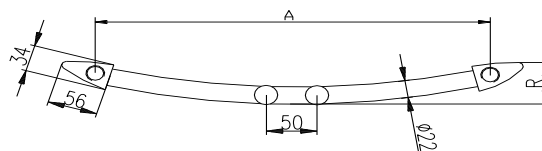
Ocelová trubka \varnothing 22 mm

Připojení: na ústřední teplovodní systém nebo na elektrické či kombinované vytápění

ELLIOT-N/MM

ELLIOT-N/MM (RAL 9016)					
Typ	Výška (mm)	Šířka (mm)	Tep. výkon 75/65°C	Topná tyč	Cena
NE-03-500.0780-40-01+MM	780	500	453 W	300 W	2 491 Kč
NE-03-600.0780-40-01+MM	780	600	529 W	300 W	2 548 Kč
NE-03-750.0780-40-01+MM	780	750	628 W	400 W	2 681 Kč
NE-03-500.1180-40-01+MM	1180	500	675 W	600 W	2 999 Kč
NE-03-600.1180-40-01+MM	1180	600	789 W	600 W	3 096 Kč
NE-03-750.1180-40-01+MM	1180	750	954 W	700 W	3 288 Kč
NE-03-900.1180-40-01+MM	1180	900	1116 W	500 W	3 442 Kč
NE-03-500.1700-40-01+MM	1700	500	992 W	700 W	3 853 Kč
NE-03-600.1700-40-01+MM	1700	600	1159 W	900W	3 987 Kč
NE-03-750.1700-40-01+MM	1700	750	1400 W	1000 W	4 190 Kč
NE-03-900.1700-40-01+MM	1700	900	1630 W	1000 W	4 405 Kč

Elliot-N/MM je elegantní trubkové těleso s trojúhelníkovým profilem v prohnutém provedení se středovým připojením.



Materiál:

Ocelový trojúhelníkový profil 34 x 56 x 2 mm

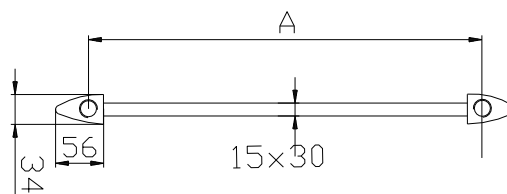
Ocelová trubka \varnothing 22 mm

Připojení: na ústřední teplovodní systém nebo na elektrické či ombinované vytápění.

ELLIOT LUX-N

ELLIOT LUX-N (RAL 9016)					
Typ	Výška (mm)	Šířka (mm)	Tep. výkon 75/65°C	Topná tyč	Cena
NE-04-500.0944-48-01	944	500	502 W	500 W	2 301 Kč
NE-04-600.0944-48-01	944	600	600 W	600 W	2 384 Kč
NE-04-500.1232-48-01	1232	500	635 W	600 W	2 757 Kč
NE-04-600.1232-48-01	1232	600	765 W	700 W	2 866 Kč
NE-04-500.1712-48-01	1712	500	881 W	800 W	3 652 Kč
NE-04-600.1712-48-01	1712	600	1055 W	1000 W	3 910 Kč

Elliot Lux-N je moderní těleso v elegantním designu s trojúhelníkovým profilem a plochooávnou trubkou.



Materiál:

Ocelový trojúhelníkový profil 34 x 56 x 2 mm

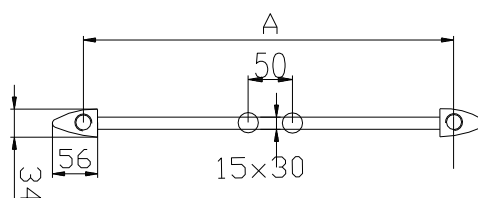
Ocelová trubka: 30 x 15 x 1,2 mm (plochooávná)

Připojení: na ústřední teplovodní systém nebo na elektrické či kombinované vytápění.

ELLIOT LUX-N/MM

ELLIOT LUX-N/MM (RAL 9016)					
Typ	Výška (mm)	Šířka (mm)	Tep. výkon 75/65°C	Topná tyč	Cena
NE-04-500.0944-48-01+MM	944	500	502 W	500 W	3 299 Kč
NE-04-600.0944-48-01+MM	944	600	600 W	600 W	3 382 Kč
NE-04-500.1232-48-01+MM	1232	500	635 W	600 W	3 756 Kč
NE-04-600.1232-48-01+MM	1232	600	765 W	700 W	3 865 Kč
NE-04-500.1712-48-01+MM	1712	500	881 W	800 W	4 651 Kč
NE-04-600.1712-48-01+MM	1712	600	1055 W	1000 W	4 908 Kč

Elliot Lux-N je moderní těleso v elegantním designu s trojúhelníkovým profilem a plochooávnou trubkou se středovým připojením.



Materiál:

Ocelový trojúhelníkový profil 34 x 56 x 1,5 mm

Ocelová trubka: 30 x 15 x 1,2 mm (plochooávná)

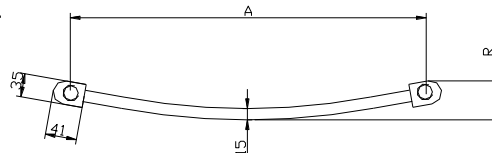
Připojení: na ústřední teplovodní systém nebo na elektrické či kombinované vytápění.

PARIS RONDO-N

PARIS RONDO-N (RAL 9016)

Typ	Výška (mm)	Šířka (mm)	Tep. výkon 75/65°C	Topná tyč	Cena
NS-24-500.0944-48-01	944	500	638 W	500 W	2 267 Kč
NS-24-600.0944-48-01	944	600	762 W	500 W	2 350 Kč
NS-24-500.1232-48-01	1232	500	806 W	600 W	2 729 Kč
NS-24-600.1232-48-01	1232	600	972 W	700 W	2 839 Kč
NS-24-500.1712-48-01	1712	500	1119 W	800 W	3 641 Kč
NS-24-600.1712-48-01	1712	600	1340 W	1000 W	3 808 Kč

Paris Rondo-N je elegantní těleso v prohnutém provedení, který zaujme plochooávnou trubkou. Oblíbený i v programu chrom.



Materiál:

Ocelový profil: 35 x 41 x 1,5 mm

Ocelová trubka: 30 x 15 x 1,2 mm (plochooávná)

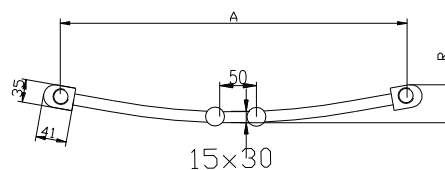
Připojení: na ústřední teplovodní systém nebo na elektrické či kombinované vytápění.

PARIS RONDO-N/MM

PARIS RONDO-N/MM (RAL 9016)

Typ	Výška (mm)	Šířka (mm)	Tep. výkon 75/65°C	Topná tyč	Cena
NS-24-500.0944-48-01+MM	944	500	638 W	500 W	2 588 Kč
NS-24-600.0944-48-01+MM	944	600	762 W	500 W	2 671 Kč
NS-24-500.1232-48-01+MM	1232	500	806 W	600 W	3 051 Kč
NS-24-600.1232-48-01+MM	1232	600	972 W	700 W	3 160 Kč
NS-24-500.1712-48-01+MM	1712	500	1119 W	800 W	3 962 Kč
NS-24-600.1712-48-01+MM	1712	600	1340 W	1000 W	4 130 Kč

Paris Rondo-N/MM je elegantní těleso v prohnutém provedení se středovým připojením, který zaujme plochooávnou trubkou.



Materiál:

Ocelový profil: 35 x 41 x 1,5 mm

Ocelová trubka: 30 x 15 x 1,2 mm (plochooávná)

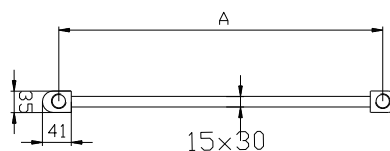
Připojení: na ústřední teplovodní systém nebo na elektrické či kombinované vytápění.

PARIS-N

PARIS-N (RAL 9016)

Typ	Výška	Šířka	Tep. výkon 75/65°C	Topná tyč	Cena
NS-04-500.0944-48-01	944	500	638 W	500 W	2 107 Kč
NS-04-600.0944-48-01	944	600	762 W	500 W	2 190 Kč
NS-04-500.1232-48-01	1232	500	806 W	600 W	2 529 Kč
NS-04-600.1232-48-01	1232	600	972 W	700 W	2 638 Kč
NS-04-500.1712-48-01	1712	500	1119 W	800 W	3 367 Kč
NS-04-600.1712-48-01	1712	600	1340 W	1000 W	3 534 Kč

Paris -N je elegantní těleso v rovném provedení, který zaujme plochooávnou trubkou. Oblíbený i v programu chrom.



Materiál:

Ocelový profil: 35 x 41 x 1,5 mm

Ocelová trubka: 30 x 15 x 1,2 mm (plochooávná)

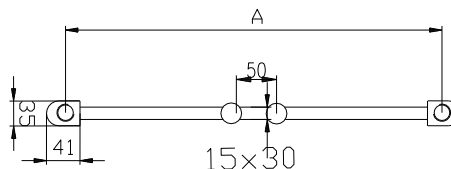
Připojení: na ústřední teplovodní systém nebo na elektrické či kombinované vytápění.

PARIS-N/MM

PARIS-N/MM (RAL 9016)

Typ	Výška	Šířka	Tep. výkon 75/65°C	Topná tyč	Cena
NS-04-500.0944-48-01+MM	944	500	638 W	500 W	2 428 Kč
NS-04-600.0944-48-01+MM	944	600	762 W	500 W	2 511 Kč
NS-04-500.1232-48-01+MM	1232	500	806 W	600 W	2 850 Kč
NS-04-600.1232-48-01+MM	1232	600	972 W	700 W	2 960 Kč
NS-04-500.1712-48-01+MM	1712	500	1119 W	800 W	3 688 Kč
NS-04-600.1712-48-01+MM	1712	600	1340 W	1000 W	3 856 Kč

Paris -N je elegantní těleso v rovném provedení se středovým připojením, který zaujme plochoořádnou trubkou.



Materiál:

Ocelový profil: 35 x 41 x 1,5 mm

Ocelová trubka: 30 x 15 x 1,2 mm (plochoořádná)

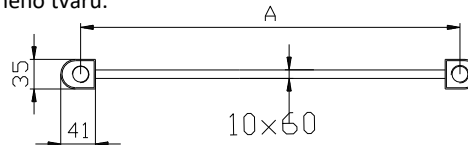
Připojení: na ústřední teplovodní systém nebo na elektrické či kombinované vytápění

TROPIC-N

TROPIC-N (RAL 9016)

Typ	Výška (mm)	Šířka (mm)	Tep. výkon 75/65°C	Topná tyč	Cena
NT-05-500.0930-70-01	930	500	585 W	400 W	3 096 Kč
NT-05-600.0930-70-01	930	600	676 W	500 W	3 410 Kč
NT-05-500.1350-70-01	1350	500	840 W	600 W	3 957 Kč
NT-05-600.1350-70-01	1350	600	965 W	700 W	4 283 Kč
NT 05-500.1700-70-01	1700	500	1056 W	800 W	4 637 Kč
NT-05-600.1700-70-01	1700	600	1198 W	900 W	5 048 Kč

TROPIC-N se vyznačuje neobvyklou konstrukcí- postranními svislými profily s oblou vnější stěnou a příčnými trubkami plochého tvaru.



Materiál:

Ocelový profil: 35 x 41 x 1,5 mm

Ocelová trubka: 60 x 10,4 x 2 mm (plochoořádná)

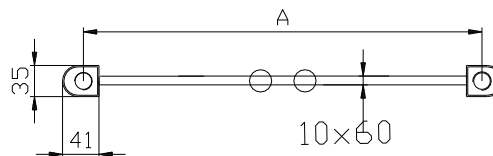
Připojení: na ústřední teplovodní systém nebo na elektrické či kombinované vytápění

TROPIC-N/MM

TROPIC-N/MM(RAL 9016)

Typ	Výška (mm)	Šířka (mm)	Tep. výkon 75/65°C	Topná tyč	Cena
NT-05-500.0930-70-01+MM	930	500	585 W	400 W	3 356 Kč
NT-05-600.0930-70-01+MM	930	600	676 W	500 W	3 670 Kč
NT-05-500.1350-70-01+MM	1350	500	840 W	600 W	4 217 Kč
NT-05-600.1350-70-01+MM	1350	600	965 W	700 W	4 543 Kč
NT-05-500.1700-70-01+MM	1700	500	1056 W	800 W	4 897 Kč
NT-05-600.1700-70-01+MM	1700	600	1198 W	900 W	5 308 Kč

TROPIC-N/MM se vyznačuje neobvyklou konstrukcí- postranními svislými profily s oblou vnější stěnou a příčnými trubkami plochého tvaru. Varianta se středovým připojením.



Materiál:

Ocelový profil: 35 x 41 x 1,5 mm

Ocelová trubka: 60 x 10,4 x 4 mm (plochoořádná)

Připojení: na ústřední teplovodní systém nebo na elektrické či kombinované vytápění

DIANA-N

DIANA-N (RAL 9016)					
Typ	Výška (mm)	Šířka (mm)	Tep. výkon 75/65°C	Topná tyč	Cena
ND-03-900.0640-55-01	640	900	626 W	500 W	3 724 Kč

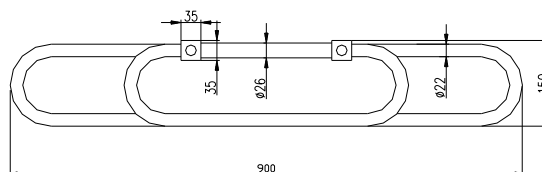
Materiál:

Ocelový profil: 35 x 35 x 1,5 mm

Ocelová trubka: 22 mm

Připojení: na ústřední teplovodní systém nebo na elektrické či kombinované vytápění

Diana-N je svým netradičním řešením vhodná pro malé prostory. Vyznačuje se malým rozměrem a vysokým tepelným výkonem.



NEPTUN-N

NEPTUN-N (RAL 9016)					
Typ	Výška (mm)	Šířka (mm)	Tep. výkon 75/65°C	Topná tyč	Cena
NN-01-350.0895-35-01	895	350	540 W	400 W	3 501 Kč
NN-01-350.1280-35-01	1280	350	757 W	500 W	4 010 Kč

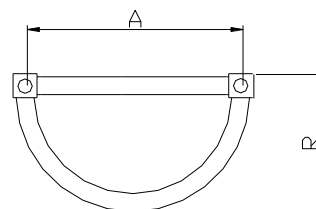
Materiál:

Ocelový profil: 35 x 35 x 1,5 mm

Ocelová trubka: 26 x 1,2 mm

Připojení: na ústřední teplovodní systém nebo na elektrické či kombinované vytápění.

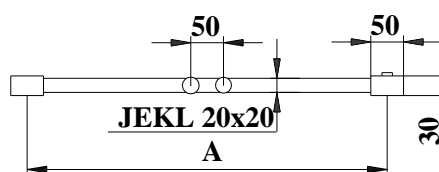
Neptun-N zaujme netradičním designem, díky kterému je vhodný do malých koupelen, kuchyní a předsíní.



QUADRO DUO-N/MM

QUADRO DUO-N/MM (RAL 9016)				
Typ	Výška (mm)	Šířka (mm)	Tep. výkon 75/65°C	Cena
NC-D8-500.0740-40-01+MM	740	500	382 W	2 861 Kč
NC-D8-600.0740-40-01+MM	740	600	437 W	2 966 Kč
NC-D8-500.1140-40-01+MM	1140	500	634 W	3 434 Kč
NC-D8-600.1140-40-01+MM	1140	600	733 W	3 560 Kč
NC-D8-500.1700-40-01+MM	1700	500	951 W	4 255 Kč
NC-D8-600.1700-40-01+MM	1700	600	1096 W	4 440 Kč

Quadro Duo-N/MM je netradiční koupelňové těleso tvořené čtvercovým profilem trubek se středovým připojením.


Materiál:

Ocelový profil: 50 x 30 x 1,5 mm

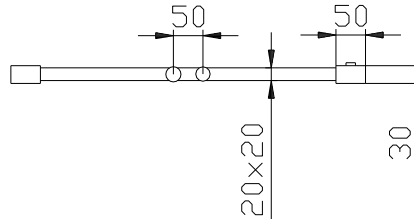
Ocelový profil: 20 x 20 mm

Připojení: na ústřední teplovodní systém

APOLON-N

APOLON-N (RAL 9016)					
Typové označení	výška H (mm)	šířka L (mm)	Tepl. výkon (W)	Topná tyč	Cena
NP-D3-500.0800-36-01	800	500	663 W	2X400	6 102 Kč
NP-D3-600.0800-36-01	800	600	770 W	2X400	6 253 Kč
NP-D3-500.1268-36-01	1268	500	984 W	2X600	7 084 Kč
NP-D3-600.1268-36-01	1268	600	1170 W	2X600	7 271 Kč
NP-D3-500.1808-36-01	1808	500	1418 W	2X800	8 837 Kč
NP-D3-600.1808-36-01	1808	600	1681 W	2X800	9 108 Kč

Apolon-N se odlišuje již na první pohled. Jedná se o tzv. dvojité těleso, které je vhodné především tam, kde je výkon na prvním místě.



Materiál:

Ocelový profil: 30 x 40 x 1,5 mm

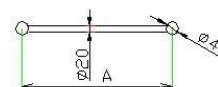
Ocelová trubka: 22 x 1,2 mm

Připojení: na ústřední teplovodní systém nebo na elektrické či kombinované vytápění.

LYRA-N

LYRA-N (nerez)					
Typ	Výška (mm)	Šířka (mm)	Tepl. výkon 75/65°C	Topná tyč	Cena
NL-02-500.0780-60-77	780	500	262 W	200 W	6 347 Kč
NL-02-600.0780-60-77	780	600	300 W	200 W	6 662 Kč
NL-02-500.1140-60-77	1140	500	376 W	200 W	8 180 Kč
NL-02-600.1140-60-77	1140	600	435 W	300 W	8 659 Kč
NL-02-500.1680-60-77	1680	500	553 W	400 W	9 537 Kč
NL-02-600.1680-60-77	1680	600	654 W	400 W	10 190 Kč

LYRA-N se díky svému minimalistickému vzhledu hodí i do těch nejmodernějších interiérů. Vyráběná v provedení nerez, chrom.



Materiál:

Ocelový profil: \varnothing 40 mm

Ocelová trubka: \varnothing 20 mm

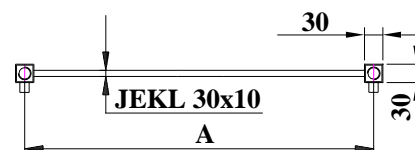
Připojení: na ústřední teplovodní systém nebo na elektrické či kombinované vytápění.

LYRA-N (chrom)					
Typ	Výška (mm)	Šířka (mm)	Tepl. výkon 75/65°C	Topná tyč	Cena
NL-02-500.0780-60-07	780	500	228 W	200 W	4 224 Kč
NL-02-600.0780-60-07	780	600	292 W	200 W	4 671 Kč
NL-02-500.1140-60-07	1140	500	325 W	300 W	5 493 Kč
NL-02-600.1140-60-07	1140	600	486 W	400 W	5 906 Kč
NL-02-500.1680-60-07	1680	500	474 W	400 W	7 060 Kč
NL-02-600.1680-60-07	1680	600	607 W	500 W	7 881 Kč

CAPRI

Capri (RAL 9016)					
Typ	Výška (mm)	Šířka (mm)	Tep. výkon 75/65°C	Topná tyč	Cena
NC-08-500.0708-52-01	708	500	302 W	200 W	2 718 Kč
NC-08-500.1072-52-01	1072	500	453 W	400 W	2 957 Kč
NC-08-500.1436-52-01	1436	500	605 W	500 W	3 402 Kč
NC-08-500.1748-52-01	1748	500	733 W	600 W	3 709 Kč
NC-08-600.0708-52-01	708	600	350 W	300 W	2 809 Kč
NC-08-600.1072-52-01	1072	600	527 W	400 W	3 048 Kč
NC-08-600.1436-52-01	1436	600	704 W	600 W	3 493 Kč
NC-08-600.1748-52-01	1748	600	852 W	800 W	3 801 Kč

CAPRI je moderní těleso tvořené svislými čtvercovými a příčnými obdélníkovými profily s možným středovým připojením.



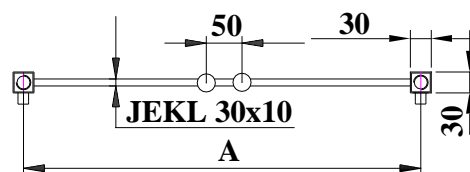
Materiál:

Ocelový profil: 30 x 30 x 1,5 mm

Ocelový profil: 30 x 10 mm

Připojení: na ústřední teplovodní systém nebo na elektrické či kombinované vytápění.

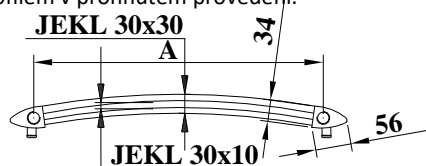
Capri MM (RAL 9016)					
Typ	Výška (mm)	Šířka (mm)	Tep. výkon 75/65°C	Topná tyč	Cena
NC-08-500.0708-52-01+MM	708	500	302 W	200 W	3 053 Kč
NC-08-500.1072-52-01+MM	1072	500	453 W	400 W	3 293 Kč
NC-08-500.1436-52-01+MM	1436	500	605 W	500 W	3 737 Kč
NC-08-500.1748-52-01+MM	1748	500	733 W	600 W	4 045 Kč
NC-08-600.0708-52-01+MM	708	600	350 W	300 W	3 145 Kč
NC-08-600.1072-52-01+MM	1072	600	527 W	400 W	3 384 Kč
NC-08-600.1436-52-01+MM	1436	600	704 W	600 W	3 829 Kč
NC-08-600.1748-52-01+MM	1748	600	852 W	800 W	4 136 Kč



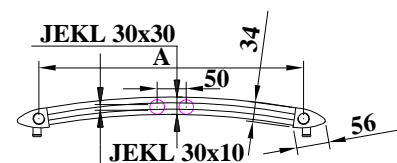
DRAKO

Drako (RAL 9016)					
Typ	Výška (mm)	Šířka (mm)	Tep. výkon 75/65°C	Topná tyč	Cena
NE-08-542-0708-52-01	708	542	360 W	300 W	2 838 Kč
NE-08-542-1072-52-01	1072	542	541 W	500 W	3 199 Kč
NE-08-542-1436-52-01	1436	542	723 W	600 W	3 738 Kč
NE-08-542-1800-52-01	1748	542	904 W	800 W	4 438 Kč

Drako je tradiční koupelňové těleso s trojúhelníkovým profilem v prohnutém provedení.



Drako MM (RAL 9016)					
Typ	Výška (mm)	Šířka (mm)	Tep. výkon 75/65°C	Topná tyč	Cena
NE-08-542-0708-52-01+MM	708	542	360 W	300 W	2 913 Kč
NE-08-542-1072-52-01+MM	1072	542	541 W	500 W	3 484 Kč
NE-08-542-1436-52-01+MM	1436	542	723 W	600 W	3 853 Kč
NE-08-542-1800-52-01+MM	1748	542	904 W	800 W	4 703 Kč



Materiál:

Ocelový trojúhelníkový profil: 34 x 56 x 2 mm

Ocelový profil: 30 x 10 mm, 30 x 30 mm

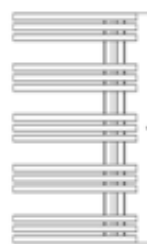
Připojení:

na ústřední teplovodní systém nebo na elektrické či kombinované vytápění.

NEREZ

Nerezová designová tělesa zaujmou luxusním provedením a jsou vhodná i pro nejnáročnější zákazníky. Nabídka obsahuje tělesa Phoenix, Pegas a Lupus.

Nerez						
Typové označení	název	výška H (mm)	šířka L (mm)	Tep. výkon 75/65°C	Topná tyč	Cena
PH-89-500.1000	Phoenix	1000	500	342 W	300 W	16 050 Kč
PH-89-500.1220	Phoenix	1220	500	410 W	300 W	19 361 Kč
PH-89-500.1440	Phoenix	1440	500	478 W	400 W	22 672 Kč
PH-89-500.1660	Phoenix	1660	500	547 W	500 W	25 983 Kč
PH-89-500.1880	Phoenix	1880	500	615 W	600 W	29 304 Kč
PE-89-390.1800	Pegas	1800	390	579 W	500 W	22 198 Kč
LU-89-370.1800	Lupus	1800	370	763 W	600 W	22 507 Kč



Phoenix



Pegas



Lupus

ALGARVE -N

Algarve-N (RAL 9016)

Typové označení	výška H (mm)	šířka L (mm)	Tep. výkon 75/65°C	Hmotnost kg	cena
NT-05-600.0298-76-01	289	600	205 W	5,1	2 644 Kč
NT-05-900.0298-76-01	289	900	307 W	7,3	2 907 Kč
NT-05-1200.0298-76-01	289	1200	409 W	9,4	3 175 Kč
NT-05-1500.0298-76-01	289	1500	512 W	11,7	3 504 Kč
NT-05-1800.0298-76-01	289	1800	614 W	14,0	3 803 Kč
NT-05-600.0450-76-01	450	600	304 W	7,5	3 308 Kč
NT-05-900.0450-76-01	450	900	455 W	10,5	3 647 Kč
NT-05-1200.0450-76-01	450	1200	607 W	14,0	3 986 Kč
NT-05-1500.0450-76-01	450	1500	758 W	17,5	4 419 Kč
NT-05-1800.0450-76-01	450	1800	910 W	20,8	4 804 Kč
NT-05-600.0602-76-01	602	600	402 W	9,8	3 974 Kč
NT-05-900.0602-76-01	602	900	602 W	14,2	4 398 Kč
NT-05-1200.0602-76-01	602	1200	803 W	18,5	4 822 Kč
NT-05-1500.0602-76-01	602	1500	1004 W	23,1	5 357 Kč
NT-05-1800.0602-76-01	602	1800	1205 W	27,7	5 839 Kč

Algarve je moderní designové těleso, z plochých profilů, horizontálně orientované (podokenní), které umožňuje montáž i vertikálně.

Materiál:

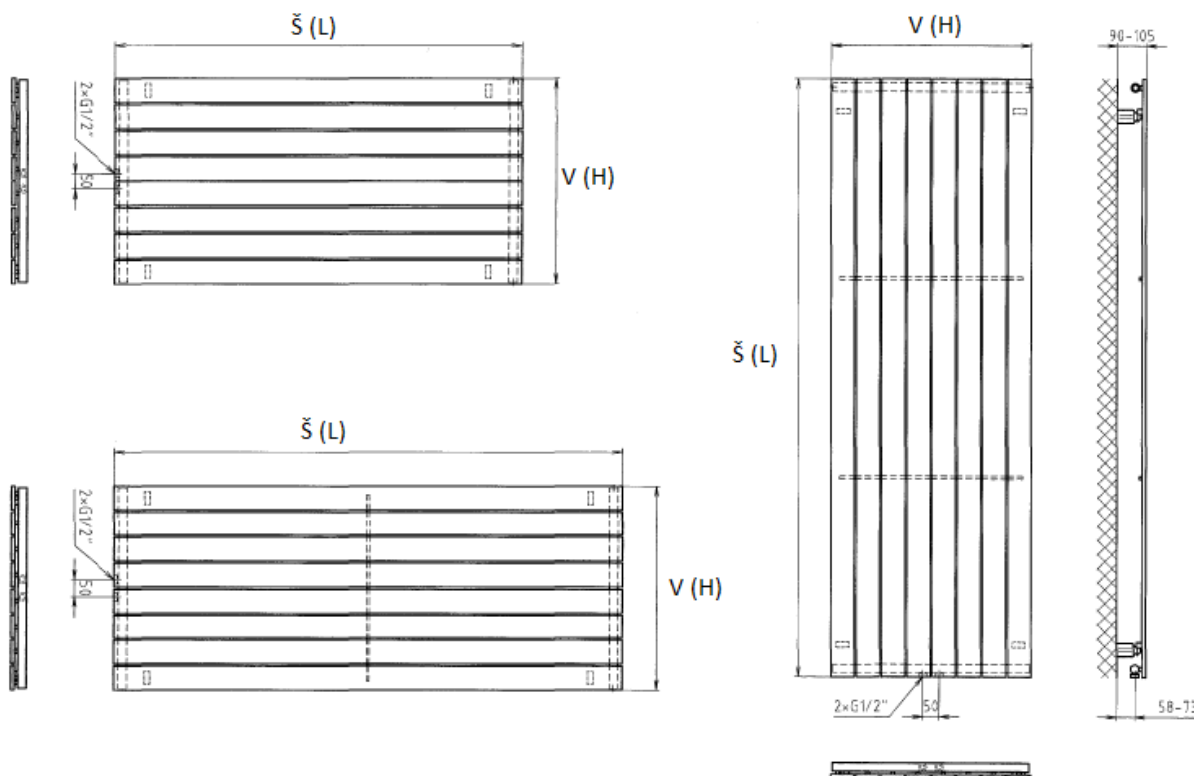
Ocelový profil: 70 x 11 mm

Ocelová trubka: \varnothing 25 mm

Připojení: na ústřední teplovodní systém

VERTIKÁLNÍ montáž

HORIZONTÁLNÍ montáž



ELEKTRICKÉ TOPNÉ TĚLESO

EL.05 je elektrické topné těleso s vinutou přívodní šňůrou v bílé barvě ukončené flexovanou vidlicí UNISCHUKO.

EL.05RE je elektrické topné těleso s vinutou přívodní šňůrou v bílé barvě ukončené speciální montovanou vidlicí UNISCHUKO s integrovaným regulátorem prostorové teploty a programem sušení, spínačem a signální diodou.

EL.05E je elektrické topné těleso s rovnou přívodní šňůrou v bílé nebo stříbrné barvě vhodné pro připojení přímo do svorkovnice v blízkosti radiátoru nebo dodatečnou montáž vidlice VS1 nebo vidlice s regulátorem R10A.

elektrické topné těleso					
typ	cena	typ	cena	typ	cena
EL.05 200 W	890 Kč	EL.05RE 200 W	1 775 Kč	EL.05E 200 W	860 Kč
EL.05 300 W	890 Kč	EL.05RE 300 W	1 775 Kč	EL.05E 300 W	860 Kč
EL.05 400 W	890 Kč	EL.05RE 400 W	1 775 Kč	EL.05E 400 W	860 Kč
EL.05 500 W	890 Kč	EL.05RE 500 W	1 775 Kč	EL.05E 500 W	860 Kč
EL.05 600 W	920 Kč	EL.05RE 600 W	1 805 Kč	EL.05E 600 W	890 Kč
EL.05 700 W	920 Kč	EL.05RE 700 W	1 805 Kč	EL.05E 700 W	890 Kč
EL.05 800 W	950 Kč	EL.05RE 800 W	1 835 Kč	EL.05E 800 W	920 Kč
EL.05 900 W	950 Kč	EL.05RE 900 W	1 835 Kč	EL.05E 900 W	920 Kč
EL.05 1000 W	950 Kč	EL.05RE 1000 W	1 835 Kč	EL.05E 1000 W	920 Kč
EL.05 1200 W	1000 Kč	EL.05RE 1200 W	1 885 Kč	EL.05E 1200 W	970 Kč
EL.05 1350 W	1000 Kč	EL.05RE 1350 W	1 885 Kč	EL.05E 1350 W	970 Kč

PŘÍPLATKY ZA BAREVNÉ PROVEDENÍ

- RAL dle vzorníků barev- příplatek 35 % k základní ceně
- Kategorie barev F- jiné textury barev, strukturální barvy RAL (např. corten steel, capucino)- kalkulace na vyžádání
- RAL 9005+ RAL 9005 matt + antracit

RAL 9005 + RAL 9005 matt + antracit	
Výška tělesa	Cena
do 764	917 Kč
do 1160	994 Kč
do 1424	1 185 Kč
do 1800	1 262 Kč

PLNĚNÍ TĚLES

- Plnění těles na elektrické vytápění nemrznoucí kapalinou na -15°C
- **390 Kč**

PŘÍSLUŠENSTVÍ

PŘÍSLUŠENSTVÍ				
	RAL 9016	RAL	chrom	nerez
Set A	127 Kč	X	262 Kč	X
Set B	155 Kč	X	337 Kč	X
Set C	127 Kč	X	262 Kč	X
Set D	152 Kč	X	337 Kč	X
Set E	332 Kč	398 Kč	622 Kč	X
Set F	365 Kč	517 Kč	819 Kč	X
Set H	393 Kč	531 Kč	X	X
Set G - Algarve	X	X	X	270 Kč
souprava uchycení do prostoru	1 307 Kč	1 568 Kč	2 011 Kč	
T-kus			110 Kč	
boční připojení	374 Kč	374 Kč	X	
opravné pero	110 Kč	145 Kč		
Regulátor RE10A	860 Kč			
Regulátor RE10A stříbrný	1050 Kč			
Vidlice VS1	140 Kč			

Kód	Název	RAL 9016	RALjiná	Nerez lesk/kartáč
DO003	Madlo PRIMO 500	400 Kč	520 Kč	
DO009	Madlo Algarve 342 (298)			399 Kč
DO012	Madlo Algarve 512 (450)			450 Kč
DO013	Madlo Algarve 652 (602)			509 Kč
DO018	Madlo UNI 326 kartáč			1 196 Kč
DO017	Madlo UNI 326 lesk			1 382 Kč
DO021	Madlo UNI 326 RAL		788 Kč	
DO019	Madlo UNI 326 RAL 9016	603 Kč		
DO015	Madlo UNI 478 kartáč			1 196 Kč
DO014	Madlo UNI 478 lesk			1 382 Kč
DO020	Madlo UNI 478 RAL		788 Kč	
DO016	Madlo UNI 478 RAL 9016	603 Kč		
DO022	Madlo CAPRI 500	963 Kč	1 252 Kč	
DO023	Madlo CAPRI 600	1 016 Kč	1 321 Kč	
DO024	Madlo DRAKO	1 123 Kč	1 460 Kč	

Set A je určen pro tělesa typu Primo-N.

- plastový držák, 3 ks

Set B je určen pro tělesa typu Primo Rondo-N a TROPIC

- plastový držák, 4 ks

Set C je určen pro tělesa typu Paris-N, Elliot Lux-N.

- plastový držák, 3 ks

Set D je určen pro tělesa typu Paris Rondo-N.

- plastový držák, 4 ks

Set E je určen pro tělesa typu Elliot-N a APOLON

- kovový držák, 4 ks

Set F je určen pro tělesa typu Diana-N, Neptun-N.

- kovový držák, 3 ks

Set G – Algarve je určen pro tělesa Algarve-N

Set H je určen pro tělesa Capro, Drako, Quadro Duo

Souprava uchycení do prostoru- kovový set na Primo-N a Primo rondo-N

T-kus je pochromovaný přechodový díl pro kombinovaný ohřev radiátoru (tepl vodní-elektrický) určený pro všechny typy řady EL.05.

Regulátor RE10A je speciální vidlice UNISCHUKO s integrovaným regulátorem prostorové teploty, spínačem a signální diodou v bílé nebo stříbrné barvě určená pro montáž na typ EL.05E/EL.05E MgO.

Vidlice VS1 je vidlice UNISCHUKO se spínačem a signální diodou v bílé barvě určená pro montáž na typ EL.05E, EL.05RK a EL.05INFRA.

Madlo PRIMO 500 - je vhodný na naše koupelnová tělesa Primo-N, Paris-N, Apolon-N a Elliot Lux – N

Madlo Algarve - nerezové příslušenství k vertikálnímu typu radiátoru Algarve-N v šířce 298 mm, 450 mm nebo 602 mm.

Madlo UNI - vhodné na naše koupelnová tělesa Primo-N, Elliot Lux-N, Paris-N, Tropic-N, Quadro Duo-N, Apolon-N, Algarve-N, provedení nerez kartáč, nerez leštěná a RAL a šíře 326 mm nebo 478 mm

Madlo CAPRI – vhodné na koupelnové těleso Capri, barva RAL 9016, šíře 500 mm nebo 600 mm

Madlo DRAKO - vhodné na koupelnové těleso Drako, barva RAL 9016